



Sistema de encendido Touch
Acende-se mediante o sistema Touch
Touch control system

LED



DC 5V, 1A 5W
2W LED
Integrada
Integrada
Integrated

100cm
Cable USB
Cabo USB
USB Cable

200-240V
Eficiencia media/Eficiência média/
Average efficiency: 60.23%
Potencia sin carga/Potência sem
carga/No-load power: 0.5W

1 x 18650 Li-ion battery
1800mAh, 3,7V, 6,66Wh

Este producto contiene fuentes de luz de eficiencia energética CLASE "D"
Este produto contém uma fonte de luz de eficiência energética CLASSE "D"
This product light contains a light sources of the energy efficiency CLASS "D"



Clase II:Doble aislamiento o aislamiento reforzado
Classe II :Isolamento dupla ou isolamento reforçado
Class II: Double insulation or reinforced insulation



Clase III:La protección contra choque eléctrico recae en la alimentación con muy baja tensión de seguridad (MBTS)
Classe III:A segurança de um Sistema de Extra Baixa Tensão (SELV) deriva da baixa voltagem apresentada por ele.
Class III: Protection against electric shock relies on supply at safety extra-low voltage (SELV)



Las pilas o acumuladores nunca deben depositarse con el resto de los residuos domésticos. Si usted desea deshacerse de la pila o acumulador, déjelos bien en los contenedores habilitados a tal efecto en los puntos de venta, bien en el punto limpio o instalación municipal de recogida selectiva de residuos más próxima.

As pilha e as baterias nunca devem ser depositadas com os restantes resíduos domésticos. Caso você deseje desfazer-se da pilha ou bateria, deposite-os quer seja em ecopontos habilitados para o efeito nas lojas, quer seja num pilhómetro ou entregue-o nas instalações de recolha seletiva de resíduos mais próxima.

Batteries and accumulators should never be disposed of with other household waste. If you want to get rid of a battery or accumulator, deposit them in the containers enabled for this purpose in the points of sale or in the nearest disposal site or local waste facility

El Corte Inglés S.A.

Hermosilla 112, 28009 Madrid

España / Espanha / Spain. NIF: A-28017895

Fabricado en / na China / Made in China

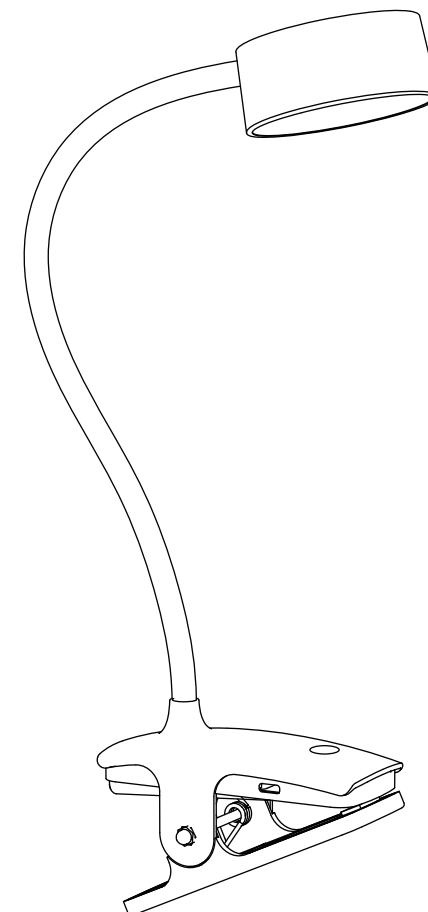
clientes@elcorteingles.es

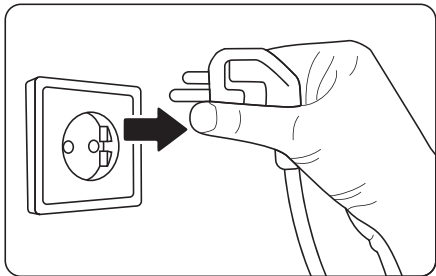
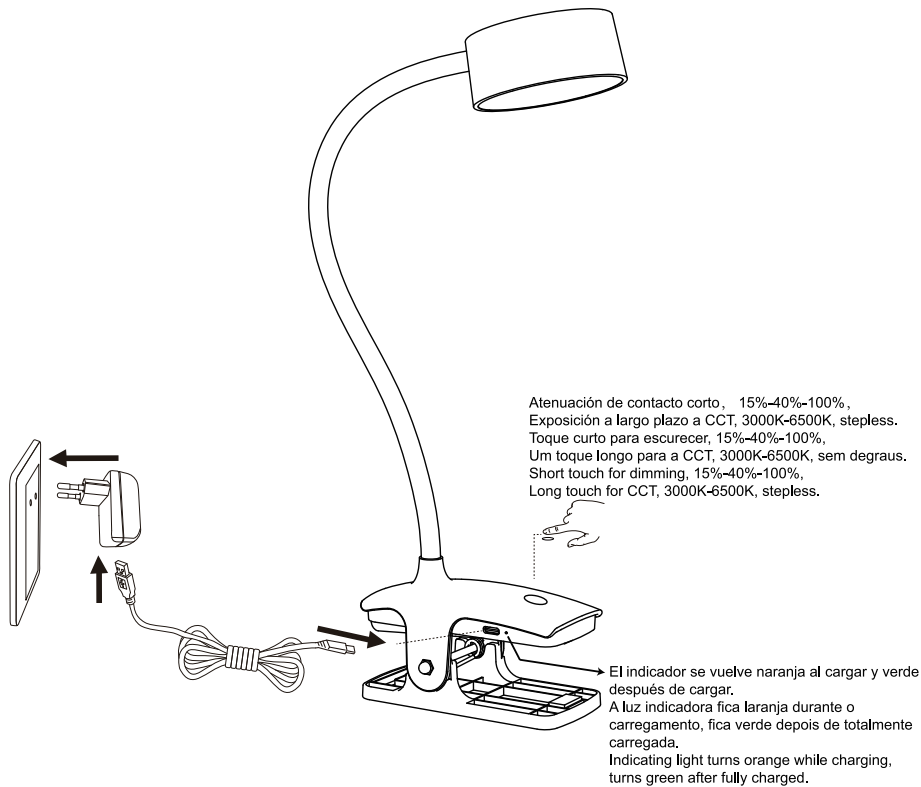


FLEXO LUCAS PINZA

MOD.CE12911H10

REF: 020-02173
020-02181





Xinxiang Hongli Supply Source Technology Co., Ltd.

IMR18650-1800mAh
Made in Henan, China
202502, 43G
3.7V 1800mAh 6.66wh
0%Pb, 0%Hg, 0%Cd
Water spray or regular foam fire extinguisher can be used to put out the fire.
Ingredients contents lithium manganate 28-32%,Fe 25-28%,Graphite 10-15%,DMC 9-10%

Advertencia:

- Lea las siguientes advertencias y sigalas de forma estricta antes de utilizar el producto.
1. La fuente luminosa contenida en esta luminaria sólo podrá ser sustituida por el fabricante o su agente de servicio o una persona cualificada similar.
 2. Cuando vaya a ajustar el ángulo de incidencia de la luz, evite tocar la bombilla (o el cristal protector) con la mano o la piel utilizando la manija dispuesta para tal fin.
 3. Utilizar únicamente en interiores. No utilizar si se ha mojado.
 4. No ponga ningún tipo de cubierta sobre la bombilla (incluida la pantalla) si esta está encendida, ya que esto provocaría pérdida de iluminación y concentración del calor.
 5. Apague el interruptor cuando no haya nadie cerca.
 6. Sólo se puede usar el transformador proporcionado.
 7. Si no viene especificado en la etiqueta, la distancia de incidencia mínima de la luz es de 0,3m.

Eliminación

Cuando sea el momento de desechar el producto, por favor considere el impacto medioambiental y llévelo a un punto adecuado para reciclar. Los plásticos y metales utilizados en la construcción de este aparato pueden ser separados para permitir su reciclaje. Pregunte a su centro más cercano para más detalles. Todos nosotros podemos participar en la protección del medio ambiente.

Cuidado:

- Leia com atenção estes avisos e siga-os por completo antes da utilização.
1. A fonte de luz contida nessa luminária só deve ser substituída pelo fabricante, pelo seu agente de assistência ou por uma pessoa qualificada semelhante.
 2. Evite o contacto directo entre a lâmpada (ou vidro de protecção) e a mão ou a pele quando ajustar o ângulo de irradiação.
 3. Este aparelho só deverá ser utilizado no interior. Não pode ser usado se ficar molhado.
 4. Não coloque qualquer cobertura em cima da lâmpada (incluindo o abajur) durante a utilização. Isso evita a iluminação e disseminação do calor.
 5. Desligue o interruptor quando não estiverem pessoas por perto.
 6. Use apenas o transformador fornecido.
 7. A distância mínima de irradiação é de 0,3m, caso não seja declarado na placa das especificações.

Eliminação

Quando for necessário eliminar o produto, por favor considere o impacto ambiental e leve-o a um ecoponto adequado para reciclar. Os plásticos e metais utilizados na construção deste equipamento podem ser separados para permitir a sua reciclagem. Pergunte no centro de reciclagem que lhe está mais próximo, para mais detalhes. Todos nós podemos participar na protecção do meio ambiente.

Caution:

- Please study this caution and obey it strictly before using.
1. The light source contained in this luminaire shall only be replaced by the manufacturer or his service agent or a similar qualified person.
 2. Avoid direct contact between bulb (or protect glass) and the hand or skin when to adjust the irradiation angle.
 3. This appliance should only be used indoor, it can't be used after wetted.
 4. Do not put any covering on the bulb (including the lampshade) during use, which will prevent lighting going out and heat scattering.
 5. Turn off the switch when nobody alongside.
 6. Only use the transformer provided.
 7. The minimum irradiation distance is 0,3M if not declared on label.

Disposal

When the time comes to eliminate this product, please consider the environmental impact and take it to recognised recycling facility instead of disposing it with general household waste. Take the equipment to a waste disposal site. Plastic and metal parts that are used in the construction of this appliance can be separated into pure grade which allow recycling. Ask to your service centre for details. Everyone of us can participate on the environmental protection.