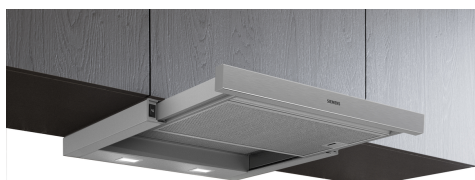


iQ100, Campana telescópica, 60 cm, Plata metalizado LI64MB521



B

LZ11ITB14	Filtro recirc. Alta eficiencia (repuesto)
LZ11ITI14	Set de recirculación alta eficiencia
LZ45450	Kit recirc. tradicional
LZ45510	Filtro recirc. tradicional (repuesto)
LZ46521	Frontal blanco
LZ46561	Frontal negro
HZG9AS00S	Adaptador

La campana telescópica se integra a la perfección bajo los muebles de cocina, extrayéndola cuando es necesario.

✓ Iluminación LED: perfecta y eficiente visibilidad cuando se está cocinando.

Tipología: Pull-out
 Longitud del cable de alimentación eléctrica: 175.0 cm
 Dimensiones de instalación necesarias (H x W x D): 162mm x 526.0mm x 290mm mm
 Distancia mínima zona de cocción eléctrica: 430 mm
 Distancia mínima zona de cocción de gas: 650 mm
 Peso neto: 8.3 kg
 Tipo de control: Mecánico
 Número de niveles de extracción: 3
 Potencia máxima de extracción de aire: 388 m³/h
 Capacidad máx. de extracción salida de aire: 257 m³/h
 Caudal máximo de aire: 388 m³/h
 Número de lámparas: 2
 Potencia sonora: 67 dB(A) re 1pW
 Diámetro de la salida de aire: 120 / 150 mm
 Material del filtro antigrasa: Aluminio lavable
 Código EAN: 4242003880111
 Potencia: 108 W
 Intensidad corriente eléctrica: 10 A
 Tensión: 220-240 V
 Frecuencia: 50 Hz
 Tipo de enchufe: Schuko con conexión a tierra
 Tipo de instalación: Encastrable



4 242003 880111

iQ100, Campana telescópica, 60 cm, Plata metalizado LI64MB521

- Ancho 60 cm
- 60 cm Campana telescópica, Acero
- Clase de eficiencia energética B (dentro del rango A+++ a D).

Prestaciones

- 3 potencias de extracción
- Filtros de aluminio lavables en lavavajillas
- Capacidad máxima de extracción según UNE/EN 61591: 389 m³/h
- Potencia sonora en nivel 3: 67 dB(A)
- Iluminación LED
- Instalación en recirculación

Medidas

- Medidas aparato (alto x ancho x fondo): 203 x 598 x 290 mm
- Medidas encastre (alto x ancho x fondo): 162 x 526 x 290 mm

*De acuerdo con la normativa UE No 65/2014

iQ100, Campana telescópica, 60 cm, Plata metalizado
LI64MB521

