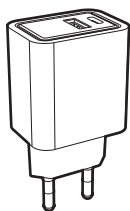
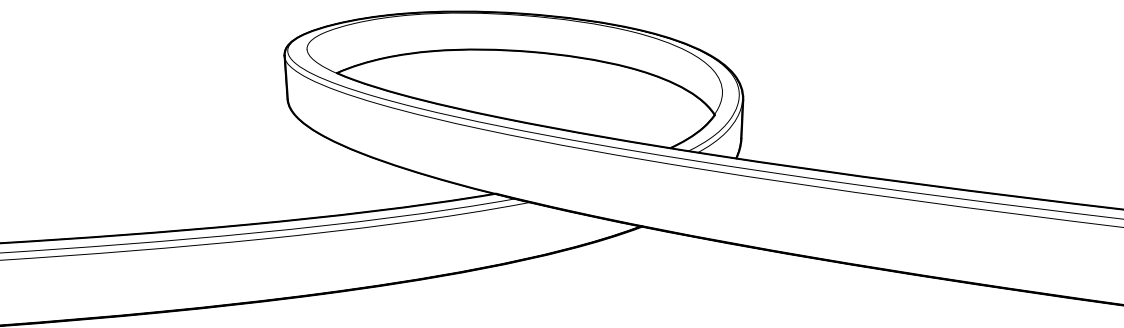


## LSBN3RVBEX



**FR** COMPATIBLE AVEC NOTRE ADAPTATEUR **ADUSB2P**

**GB** COMPATIBLE WITH OUR **ADUSB2P** ADAPTER

**ES** COMPATIBLE CON NUESTRO ADAPTADOR **ADUSB2P**

**PT** COMPATÍVEL COM O NOSSO ADAPTADOR **ADUSB2P**

**IT** COMPATIBILE CON IL NOSTRO ADATTATORE **ADUSB2P**

**NL** COMPATIBEL MET ONZE **ADUSB2P**-ADAPTER

**DE** KOMPATIBEL MIT UNSEREM **ADUSB2P**-ADAPTER

**EL** ΣΥΜΒΑΤΟ ΜΕ ΤΟΝ ΠΡΟΣΑΡΜΟΓΕΑ ADUSB2P

## RVB

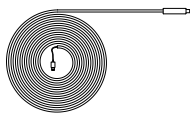
**LED**  
SMD  
TECHNOLOGY

**10W**  
CONS

**USB**  
**5V**

IP20

20000h



X1



X15



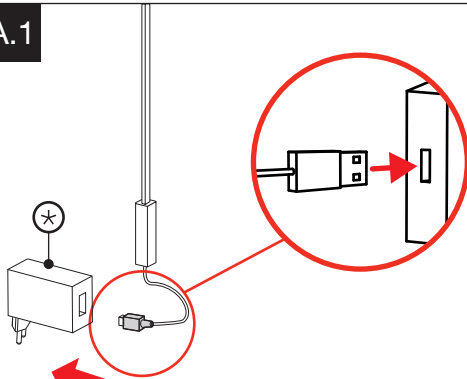
X15



X1

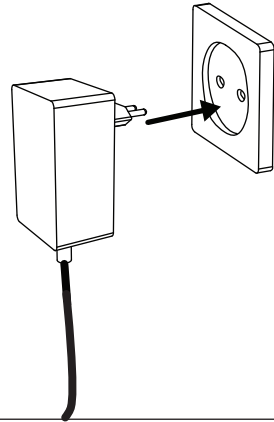
# A

## A.1



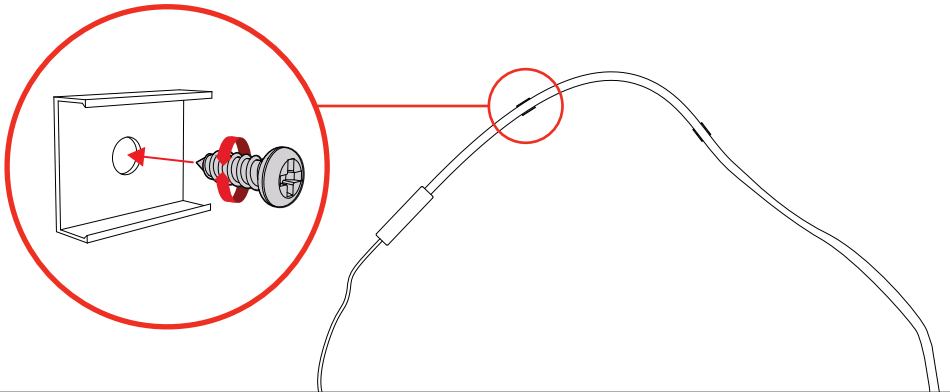
\*non inclus / not included / no incluido  
não inclusivo / non incluso / niet inbegrepen  
nicht inbegriffen / μη συμπεριληψη

## A.2

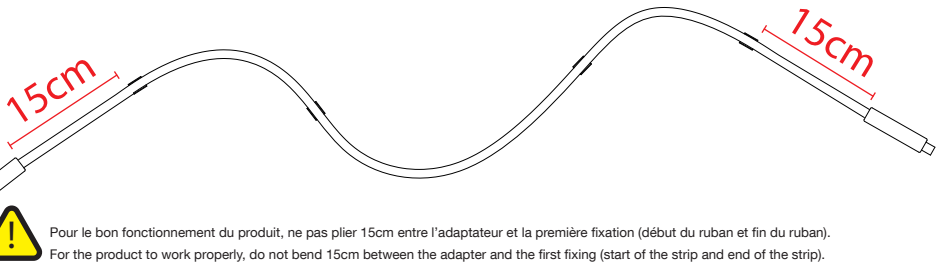


# B

## 1



## 1



⚠ Pour le bon fonctionnement du produit, ne pas plier 15cm entre l'adaptateur et la première fixation (début du ruban et fin du ruban).

For the product to work properly, do not bend 15 cm between the adapter and the first fixing (start of the strip and end of the strip).

Para que el producto funcione correctamente, no doble 15 cm entre el adaptador e la primera fijación (inicio de la cinta y final de la cinta).

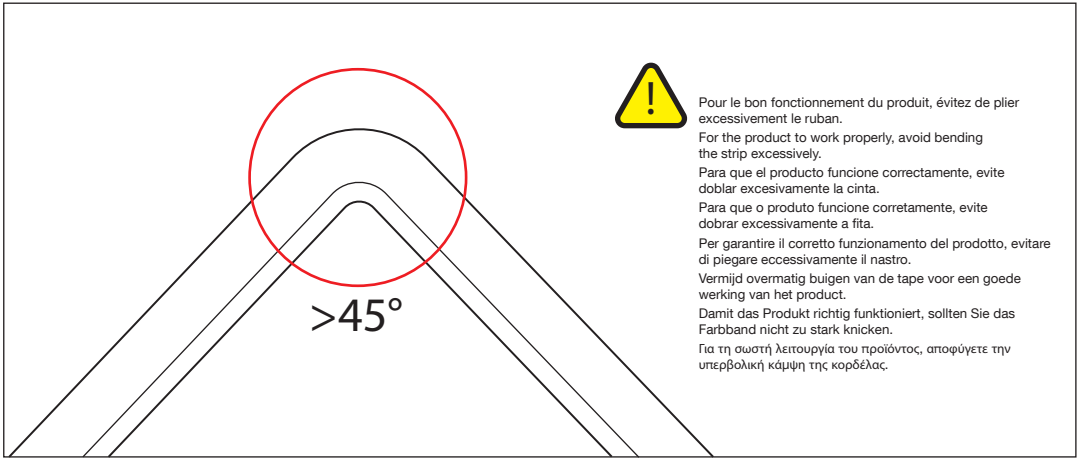
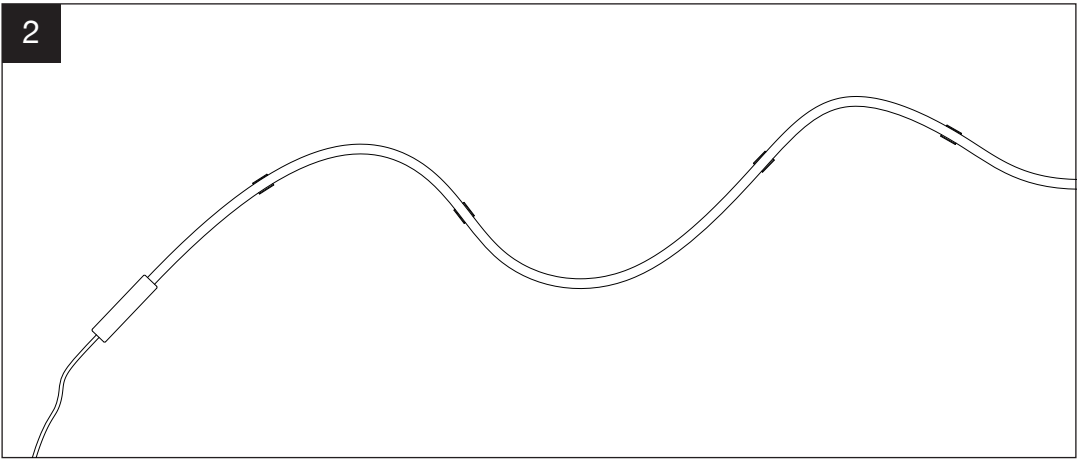
Para que o produto funcione corretamente, não dobre 15 cm entre o adaptador e a primeira fixação (início da fita e fim da fita).

Affinché il prodotto funzioni correttamente, non bisogna piegare 15 cm tra l'adattatore e il primo fissaggio (inizio del nastro e fine del nastro).

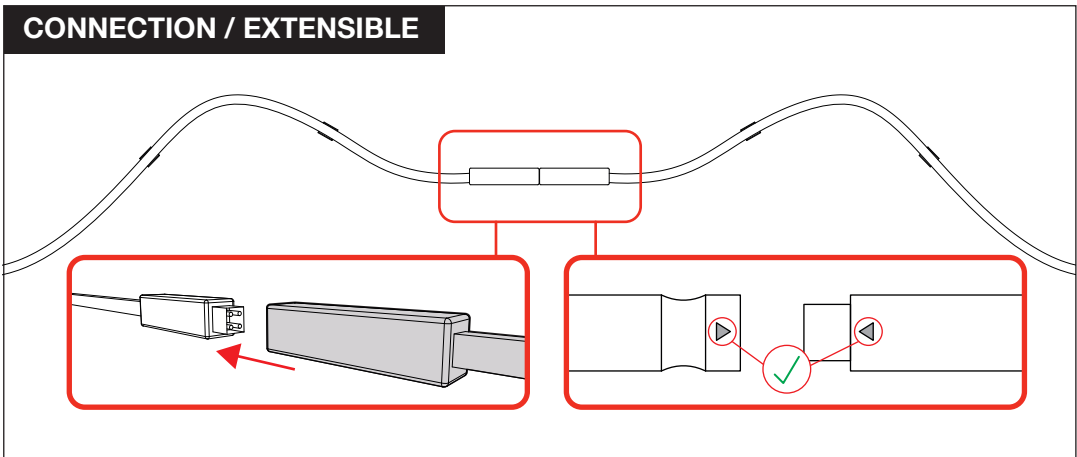
Voor een goede werking van het product mag er geen 15 cm tussen de adapter en de eerste bevestiging (begin van de tape en einde van de tape) worden gebogen.

Damit das Produkt richtig funktioniert, dürfen Sie 15 cm zwischen dem Adapter und der ersten Befestigung (Anfang des Bandes und Ende des Bandes) nicht knicken.

Για τη σωστή λειτουργία του προϊόντος, αφήστε 15 cm μεταξύ του προσαρμογέα και της πρώτης στερέωσης (αρχή της ταινίας και τέλος της ταινίας).



## CONNECTION / EXTENSIBLE





Allumer/Eteindre | ON/OFF | Accendere/spengere  
Enciende/apague | Ligue/desligue | Licht/blussen  
Ein/ Ausschalten | Ενεργό/Αρτενεργό

MODE STATIQUE\*



ROUGE / VERT / BLEU / ORANGE / TURQUOISE / BLEU CLAIR

RED / GREEN / BLUE / ORANGE / TURQUOISE / LIGHT BLUE  
ROJO / VERDE / AZUL / NARANJA / TURQUESA / AZUL CLARO  
VERMELHO / VERDE / AZUL / LARANJA / TURQUESA / AZUL CLARO  
ROSSO / VERDE / BLU / ARANCIO / TURCHESE / AZZURRO  
ROOD / GROEN / BLAUW / ORANJE / TURQUOISE / LICHTBLAUW  
ROT / GRÜN / BLAU / ORANGE / TÜRKIS / HELLBLAU  
ΚΟΚΚΙΝΟ / ΠΡΑΣΙΝΟ / ΜΠΛΕ / ΠΟΡΤΟΚΑΛΙ / ΤΥΡΚΟΥΑΖ / ΓΑΛΛΑΖΙΟ

Augmentation/diminution de la luminosité en mode statique.

Increase/decrease brightness in static mode.

Aumenta/disminuye el brillo en modo estático.

Aumentar/diminuir o brilho no modo estático.

Aumenta/diminuisce la luminosità in modalità statica.

Helderheid verhogen/verlagen in statische modus.

Erhöhen/Verringern der Helligkeit im statischen Modus.

Αύξηση/μείωση της φωτεινότητας στη στατική λειτουργία.



6 boutons d'intensité

Utilisable seulement avec les scènes 1/2/3, réglez-les de couleurs selon vos envies.

6 intensity buttons

Can only be used with scenes 1/2/3, set them to the colours you want.

6 botones de intensidad

Sólo se puede utilizar con las escenas 1/2/3, ajústalas a los colores que desees.

6 botões de intensidade

Só pode ser utilizado com as cenas 1/2/3, defina-as para as cores que pretende.

6 pulsanti di intensità

Può essere utilizzato solo con le scene 1/2/3, impostandole sui colori desiderati.

6 intensiteitsknoppen

Kan alleen worden gebruikt met scènes 1/2/3, stel ze in op de kleuren die je wilt.

6 Intensitätstasten

Nur mit den Szenen 1/2/3 verwendbar, stellen Sie die Farben nach Ihren Wünschen ein.

6 κουμπιά έντασης

Μπορεί να χρησιμοποιηθεί μόνο με τις σκηνές 1/2/3, ρυθμίστε τις στα χρώματα που θέλετε.



**FADE :**

V>B>VI>BL>R

Fondu doux

Soft fade

Dissolvenza morbida

Suave disminución

Desbotamento suave

Weiche Überblendung

Zachte vervaging

Weiche Überblendung

Απαλό ξεθώριασμα



**SMOOTH :**

J>V>B>R>VI>RO

Fondu doux

Soft fade

Dissolvenza morbida

Suave disminución

Desbotamento suave

Weiche Überblendung

Zachte vervaging

Weiche Überblendung

Απαλό ξεθώριασμα



**STROBE :**

R>V>B

Clignotant

Flash

Lampeggiante

Intermittente

Luz intermitente

Blinklicht

Knipperend licht

Blinkend

ΒΛΕΦΑΡΟ

**FR** La durée de vie du produit est réduite si la température ambiante dépasse les 40°C. Ne pas installer le produit près d'une source de chaleur.

**GB** The life of the product is reduced if the ambient temperature exceeds 40°C. Do not install the product near a heat source.

**ES** La vida útil del producto se reduce si la temperatura ambiente supera los 40°C. No instale el producto cerca de una fuente de calor.

**PT** A vida útil do produto será reduzida se a temperatura ambiente exceder 40°C. Não instalar o produto perto de uma fonte de calor.

**IT** La durata del prodotto si riduce se la temperatura ambiente supera i 40°C. Non installare il prodotto vicino a una fonte di calore.

**NL** De levensduur van het product wordt verkort als de omgevingstemperatuur hoger is dan 40°C. Installeer het product niet in de buurt van een warmtebron.

**DE** Die Lebensdauer des Produkts wird verkürzt, wenn die Umgebungstemperatur 40°C übersteigt. Installieren Sie das Produkt nicht in der Nähe einer Wärmequelle.

**EL** Η διάρκεια ζωής του προϊόντος μειώνεται εάν η θερμοκρασία περιβάλλοντος υπερβαίνει τους 40°C. Μην εγκαθιστάτε το προϊόν κοντά σε πηγή θερμότητας.

**FR** Lire attentivement et suivre les instructions contenues dans ce manuel. Garder cette notice pour pouvoir vous y référer ultérieurement.

## PRECAUTION D'UTILISATION

Vérifier que le produit ne soit pas endommagé avant toute manipulation.

Mettre le produit hors tension avant toute manipulation.

Assurez-vous que le produit soit installé conformément aux instructions

dominées.

Pour toute réparation, veuillez-vous adresser à une personne qualifiée ou à votre revendeur.

La source lumineuse de ce luminaire n'est pas remplaçable; lorsque la source lumineuse atteint sa fin de sa vie, le luminaire entier doit être remplacé.

Ne pas brancher le cordon lumineux sur son alimentation lorsqu'il est encore dans son emballage ou lorsqu'il est enroulé sur une bobine.

Ne pas allumer la bande lumineuse si elle est recouverte ou encastrée dans une surface.

Usage uniquement à l'intérieur (adaptateur et connectique ruban IP20).

Ne pas coller les rubans sur des surfaces métalliques.

Utiliser l'adaptateur secteur fourni uniquement avec les rubans de Strip-LED pour lesquels il a été conçu (pour les modèles fournis avec un adaptateur).

Nettoyez régulièrement le produit en utilisant un chiffon doux, légèrement humide et non-pelucheux.

IP20: Protégé contre les corps solides supérieurs à 12,5mm



**La société YANTEC décline toute responsabilité en cas d'utilisation non conforme aux indications de cette notice.**

## GARANTIE

Votre produit est garanti 2 ans. Les conditions de garantie sont conformes aux dispositions légales et sont assujetties aux changements techniques. Pour tous produits endommagés, merci de contacter votre revendeur.

## RECYCLAGE

Au sein de l'UE, ce symbole  indique que ce produit ne doit pas être jeté avec les déchets ménagers. L'appareil contient des matériaux recyclables de grande valeur qui doivent être triés et qui peuvent nuire à l'environnement ou à la santé humaine s'il n'est pas jeté correctement. Veuillez-vous débarrasser des vieux appareils en utilisant le système de collecte approprié ou envoyez l'appareil pour qu'il soit éliminé à l'endroit où vous l'avez acheté, ce qui permettra de le recycler.

  source lumineuse LED non-remplaçable

  source lumineuse LED non-remplaçable

**GB** Kindly read and follow these instructions carefully. Please keep this manual for future reference.

## SAFETY PRECAUTIONS

Check that the product is not damaged before handling.

Switch OFF the product before handling.

Make sure the product is correctly installed according to the instructions given.

For any repairs, please contact a qualified person or your retailer.

The light source of this light fixture is not replaceable, when the light source reaches its end of lifecycle, the entire luminaire should be replaced.

Do not connect the plug to the power supply while the light strip is still in its packaging or when it is wound on a spool.

Do not touch on the strip if it is covered or embedded in a surface.

Indoor use only.

Do not stick the strip on metal surfaces.

Use the AC adapter supplied only with the Strip-LED ribbons for which it was designed (for models supplied with an adapter).

Regularly clean the product, using a soft, slightly damp and lint-free cloth.

IP20: Protected against solid objects larger than 12,5mm.


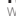
**YANTEC Company declines all responsibilities of non-compliant used with instructions of this manual.**

## GUARANTEE

Your product is guaranteed for 2 years. The guarantee conditions are in accordance with the legal provisions and are subject to technical changes. For damaged products, please contact your provider.

## RECYCLE

Within the EU, this symbol  indicates that this product may not be disposed of with household waste. Devices contain valuable recyclable materials for recycling should be sorted and to the environment or human health from uncontrolled waste disposal. Please dispose of old appliances using appropriate collection system or send the unit for disposal at the place where you bought it. This will then make the device of recycling.

  non-replaceable LED light source

  non-replaceable LED light source

**ES** Lea atentamente y siga las instrucciones de este manual. Consérvelo para futuras consultas.

## PRECAUCIONES DE USO

Compruebe que el producto no esté dañado antes de manipularlo.

Apague el producto antes de manipularlo.

Asegúrese de que el producto esté instalado correctamente de acuerdo con las instrucciones proporcionadas.

Para cualquier reparación, póngase en contacto con una persona cualificada o con su distribuidor. La fuente luminosa de esta luminaria no es sustituible; cuando la fuente luminosa llegue al final de su vida útil, deberá sustituirse toda la luminaria.

No conecte la luz de cuerda a su fuente de alimentación cuando todavía esté en su embalaje o cuando esté enrollada en una bobina.

No encienda la tira si está cubierta o incrustada en una superficie.

Solamente para uso en interiores (adaptador IP20 y conector de cinta).

No pegue las cintas sobre superficies metálicas.

Utilice el adaptador de CA suministrado únicamente con las cintas Strip-LED para las que fue diseñado (para los modelos suministrados con un adaptador).

Limpiar periódicamente el producto con un paño suave, ligeramente humedecido y sin pelusa.

IP20: Protégido contra cuerpos sólidos superiores a 12,5 mm.



**La empresa YANTEC se exime de toda responsabilidad en caso de uso no conforme con las instrucciones de este manual.**

## GARANTIA

Su producto tiene una garantía de 2 años. Las condiciones de garantía están de acuerdo con las disposiciones legales y están sujetas a cambios técnicos. Para cualquier producto dañado, póngase en contacto con su distribuidor.

## RECICLAJE

En la UE, este símbolo  indica que este producto no debe eliminarse con los residuos domésticos. El aparato contiene valiosos materiales reciclables que deben separarse y que pueden dañar el medio ambiente o la salud humana si no se eliminan correctamente. Por favor, elimine los aparatos viejos mediante el sistema de recogida adecuado o envíe el aparato para su eliminación en el lugar de compra para su reciclaje.

  Fuente de luz LED no reemplazable

  Fuente de luz LED no reemplazable

**PT** Leia e siga cuidadosamente as instruções deste manual. Guarde este manual para referência futura.

## PRECAUÇÕES DE UTILIZAÇÃO

Verifique se o produto não está danificado antes de manuseá-lo.

Desligue o produto antes de manuseá-lo.

Certifique-se de que o produto esteja instalado corretamente de acordo com as instruções fornecidas.

Se o produto estiver danificado, consulte uma pessoa qualificada ou o seu fornecedor.

A fonte de luz desta luminária não é substituível, quando a fonte de luz chega ao fim do seu ciclo de vida, toda a luminária deve ser substituída.

Não ligar a ficha à fonte de alimentação enquanto a tira de luz ainda estiver na sua embalagem ou quando estiver enrolada numa bobina.

Não acender a tira se esta estiver coberta ou embutida numa superfície.

Use apenas o sistema fornecido.

Não cole as fitas em superfícies de metal.

Use o adaptador AC fornecido apenas com as fitas Strip-LED para as quais foi projetado (para modelos fornecidos com um adaptador).

Limpe regularmente o produto, usando um pano macio, ligeiramente úmido e sem fiapos.

IP20: Protégido contra corpos sólidos com mais de 12,5 mm.

**YANTEC Company declina todas as responsabilidades de não-conformidade usado com as instruções deste manual.**



## GARANTIA

Seu produto tem garantia de 2 anos. As condições de garantia estão de acordo com as disposições legais e estão sujeitas a alterações técnicas. Para produtos danificados, entre em contato com seu fornecedor.

## RECICLAGEM

Dentro da UE, este símbolo  indica que este produto não deve ser eliminado com o lixo doméstico. O aparelho contém materiais recicláveis valiosos que precisam de ser separados e podem prejudicar o ambiente ou a saúde humana se não forem eliminados de forma adequada. É favor eliminar os aparelhos antigos utilizando o sistema de recolha apropriado ou enviar o aparelho para eliminação no local de compra para reciclagem.

  fonte de luz LED não substituível

  fonte de luz LED não substituível

**IT** Leggere e seguire attentamente le istruzioni contenute in questo manuale. Conservarle per eventuali consultazioni future.

## PRECAUZIONI PER L'USO

Verificare che il prodotto non sia danneggiato prima della manipolazione.  
Spegnere il prodotto prima di maneggiarlo.  
Verificare che il prodotto sia installato correttamente secondo le istruzioni fornite.  
Se il prodotto è danneggiato, fare riferimento a una persona qualificata o al proprio fornitore.  
La sorgente luminosa di questa lampada non è sostituibile, quando la sorgente luminosa raggiunge la fine del suo ciclo di vita, l'intero apparecchio deve essere sostituito.  
Non collegare la spina all'alimentazione quando la striscia luminosa è ancora nell'imballaggio o quando è avvolta in una bobina.  
Non accendere la striscia se è coperta o incrostate in una superficie.  
Solo per uso interno (adattatore IP20 e connettore a nastro).  
Non attaccare i nastri su superfici metalliche.  
Utilizzare l'adattatore CA fornito solo con i nastri Strip-LED per i quali è stato progettato (per i modelli forniti con un adattatore).  
Pulire regolarmente il prodotto, utilizzando un panno morbido, leggermente umido e privo di lanugine.


IP20: Protezione da oggetti solidi di dimensioni superiori a 12,5 mm.

**La Società YANTEC declina ogni responsabilità in caso di utilizzo non conforme con le istruzioni di questo manuale.**

## GARANZIA

Il tuo prodotto è garantito per 2 anni.  
Le condizioni di garanzia sono conformi alle disposizioni di legge e sono soggette a modifiche tecniche. Per prodotti danneggiati, contatta il tuo fornitore.

## RICICLAGGIO

All'interno dell'UE, questo simbolo  indica che questo prodotto non deve essere smaltito con i rifiuti domestici. L'apparecchio contiene preziosi materiali riciclabili che devono essere separati e che possono danneggiare l'ambiente o la salute umana se non vengono smaltiti correttamente. Si prega di smaltire i vecchi apparecchi utilizzando il sistema di raccolta appropriato o di inviare l'apparecchio per lo smaltimento presso il luogo di acquisto per il riciclaggio.

  sorgente luminosa a LED non sostituibile

**NL** Lees en volg de instructies in deze handleiding zorgvuldig. Bewaar deze handleiding voor toekomstig gebruik.

## VOORZORGSMAATREGELEN VOOR GEBRUIK

Controleer of het product onbeschadigd is voordat u het aansraakt.  
Schakel het product uit voordat u het aansraakt.  
Zorg ervoor dat het product geïnstalleerd is volgens de instructies.  
Neem voor eventuele reparaties contact op met een gekwalificeerd persoon of uw winkeler.  
De lichtbron in dit armatuur is niet vervangbaar; wanneer de lichtbron het einde van zijn levensduur bereikt, moet het volledige armatuur vervangen worden.  
Sluit de touwverlichting niet aan op de voeding als deze nog in de verpakking zit of als deze op een hapsel is gewikkeld.  
Schakel de bandlamp niet in als ze bedekt of ingebed is in een oppervlak.  
Alleen voor gebruik binnenhuis (IP20-adaptor en lintconnector).  
Plak geen linten op metalen oppervlakken.  
Gebruik de meegeleverde netadapter alleen met de Strip-LED linten waarvoor deze is ontworpen (voor modellen die met een adapter worden geleverd).  
Reinig het product regelmatig met een zachte, licht vochtige, pluisvrije doek.

IP20: Beschermd tegen vaste voorwerpen groter dan 12,5 mm.

**YANTEC Company wijst alle verantwoordelijkheden van niet-conform gebruik af met instructies van deze handleiding.**

## GARANTIE

Uw product heeft een garantie van 2 jaar.  
De garantieveroorwaarden zijn in overeenstemming met de wettelijke bepalingen en onder voorbehoud van technische wijzigingen.  
Neem voor beschadigde producten contact op met uw leverancier.

## RECYCLING

Binnen de EU geeft dit symbool  aan dat dit product niet met het huishoudelijk afval mag worden weggegooid. Het apparaat bevat zoveel mogelijk recycleerbare materialen die moeten worden gescheiden en die het milieu of de volksgezondheid kunnen schaden als ze niet op de juiste manier worden verwijderd. Goed oude apparaten weg via het daarvoor bestemde inzamelsysteem of stuur het apparaat op naar de plaats van aankoop voor recycling.

  niet-vervangbare LED-lichtbron

**DE** Lesen Sie die Anweisungen in dieser Anleitung aufmerksam durch und befolgen Sie sie. Bewahren Sie diese Anleitung auf, um später darauf zurückgreifen zu können.

## VORSICHTSMASSNAHMEN FÜR DEN GEBRAUCH

Überprüfen Sie das Produkt vor der Handhabung auf Beschädigungen.  
Schalten Sie das Produkt vor jeder Manipulation aus.  
Stellen Sie sicher, dass das Produkt gemäß den Anweisungen installiert wird, gegeben.  
Wenden Sie sich bei Reparaturen bitte an eine qualifizierte Person oder Ihren Händler.  
Die Lichtquelle dieser Leuchte ist nicht austauschbar. Wenn die Lichtquelle das Ende ihrer Lebensdauer erreicht hat, muss die gesamte Leuchte ausgetauscht werden.  
Schließen Sie den Stecker nicht an das Stromnetz an, wenn sich das Lichtband noch in der Verpackung befindet oder auf einer Spule aufgewickelt ist.  
Schalten Sie das Band nicht ein, wenn es bedeckt oder in eine Oberfläche eingebettet ist.  
Nur in Innenräumen verwenden (Adapter und Anschlusstechnik Band IP20).  
Kleben Sie die Bänder nicht auf Metalloberflächen.  
Verwenden Sie den mitgelieferten Netzadapter nur mit den Strip-LED-Bändern, für die er konzipiert wurde (bei Modellen, die mit einem Adapter geliefert werden).  
Reinigen Sie das Produkt regelmäßig mit einem weichen, leicht feuchten, fusselreifen Tuch.

IP20: Geschützt gegen feste Körper, die größer als 12,5 mm sind.

**Die Firma YANTEC lehnt jede Haftung für eine nicht mit den Angaben in dieser Anleitung übereinstimmende Verwendung ab.**

## GARANTIE

Ihr Produkt hat eine Garantie von 2 Jahren. Die Garantiebedingungen entsprechen den gesetzlichen Bestimmungen und unterliegen technischen Änderungen. Bei beschädigten Produkten wenden Sie sich bitte an Ihren Händler.

## RECYCLING

Innerhalb der EU bedeutet dieses Symbol  dass dieses Produkt nicht mit dem Hausmüll entsorgt werden darf. Das Gerät enthält wertvolle wiederverwertbare Materialien, die getrennt werden müssen und die bei unsachgemäßer Entsorgung die Umwelt oder die menschliche Gesundheit schädigen können. Bitte entsorgen Sie alte Geräte über das entsprechende Sammelsystem oder schicken Sie das Gerät zur Entsorgung an den Ort, an dem Sie es gekauft haben, damit es wiederverwertet werden kann.

  nicht austauschbare LED-Lichtquelle

**EL** Διαβάστε και ακολουθήστε προσεκτικά τις οδηγίες του παρόντος εγχειριδίου. Φυλάξτε αυτό το εγχειρίδιο για μελλοντική αναφορά.

## ΠΡΟΦΥΛΑΞΕΙΣ ΧΡΗΣΗΣ


Ελέγξτε ότι το προϊόν δεν έχει υποστεί ζημιά πριν το χειριστείτε.  
Απεργονομήστε το προϊόν πριν το χειριστείτε.  
Βεβαιωθείτε ότι το προϊόν έχει εγκατασταθεί σύμφωνα με τις οδηγίες οδηγίες.  
Για επικουρικές απευθείας σε εξειδικευμένο άτομο ή στον αντιπρόσωπό σας.  
Η φωτεινή πηγή αυτού του φωτιστικού δεν μπορεί να αντικατασταθεί όταν η φωτεινή πηγή φτάσει στο τέλος της ζωής της, πρέπει να αντικατασταθεί ολόκληρο το φωτιστικό.  
Μην συνδέετε το βύσμα στην παροχή ρεύματος όσο η φωτεινή ταινία είναι ακόμα στη συσκευασία της ή όταν είναι τυλιγμένη σε κορδόνι.  
Μην ανάβετε τη λυχνία αν είναι καλυμμένη ή ενσωματωμένη σε μια επιφάνεια.  
Μόνο για χρήση σε εσωτερικούς χώρους (προσαρμογέας IP20 και συνδέτηρας κορδέλας)  
Μην καλλίτε τις κορδέλες σε μεταλλικές επιφάνειες.  
Χρήση/απόθεση του παρεχόμενου προσαρμογέα ρεύματος μόνο με τις κορδέλες Strip-LED για τις οποίες έχει σχεδιαστεί (για τα μοντέλα που παρέχονται με προσαρμογέα).  
Καθαρίζετε τακτικά το προϊόν χρησιμοποιώντας ένα μαλακό, ελαφρώς υγρό πανί χωρίς χνούδια.  
IP20: Προστατεύεται από στερεά αντικείμενα μεγαλύτερα από 12,5 mm

**H YANTEC αποποιείται κάθε ευθύνη για οποιαδήποτε χρήση που δεν συμμορφώνεται με τις οδηγίες του παρόντος εγχειριδίου.**

## ΕΓΓΥΗΣΗ

Το προϊόν σας είναι εγγυημένο για 2 χρόνια. Οι όροι εγγύησης είναι σύμφωνοι με τις νομικές διατάξεις και υποκεινται σε τεχνικές αλλαγές. Για τυχόν κατεστραμμένα προϊόντα, επικοινωνήστε με τον αντιπρόσωπό σας.

## ΑΝΑΚΥΚΛΩΣΗ

Στην ΕΕ, αυτό το σύμβολο  υποδεικνύει ότι αυτό το προϊόν δεν πρέπει να απορριφθεί μαζί με τα οικιακά απορρίμματα. Δυστυχώς που περιέχει πολύτιμα ανακυκλώσιμα υλικά για ανακύκλωση θα πρέπει να ταξινομηθούν και για το περιβάλλον ή την ανθρώπινη υγεία από ανεξέλεγκτη διάθεση απορριμμάτων. Παρακαλούμε πετάξτε τις παλιές συσκευές.

  μη αντικαταστάσιμη πηγή φωτός LED

VO1

**XANLITE** - Yantec  
92 boulevard Victor Hugo  
92110 Clichy - France  
[www.xanlite.com](http://www.xanlite.com)