

JOCCA

HOME & LIFE

Ref: 1102 - 1102M

(EN) Instructions manual
(ES) Manual de instrucciones
(FR) Manuel d'instructions
(PT) Manual de instruções
(IT) Istruzioni per l'uso
(DE) Gebrauchsanweisung
(RO) Manual de instructiuni



Para cualquier consulta sobre este artículo contacte con nuestro Servicio de Atención al cliente

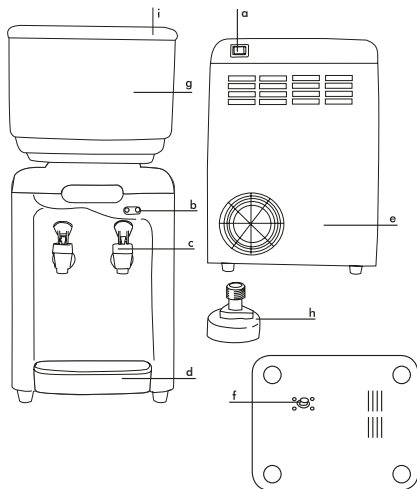
JOCCA
QUALIMAX INTERNATIONAL



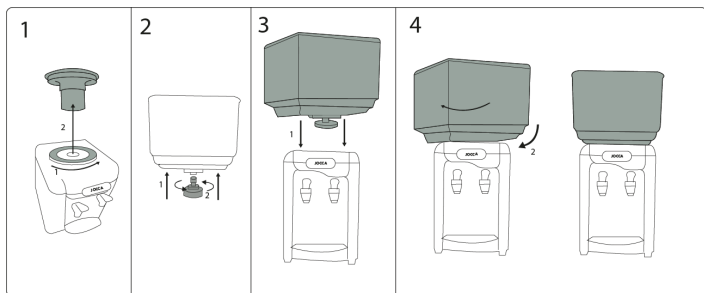
atencionalcliente@jocca.es

RESPUESTA EN 24h.

**DESCRIPTION/ DESCRIPCIÓN/ DESCRIPTION/
DESCRIZIONE / DESCRICÃO / BESCHRIJVING / DESCRIERE**



**ASSEMBLING/ MONTAJE/ MONTAGE/ MONTAGGIO/
MONTAGEM/ MONTAGE / MONTARE**



WATER DISPENSER WITH EXTERNAL WATER TANK

PURCHASE ACKNOWLEDGEMENT

JOCCA thanks you for the trust placed in the purchase of our product and we are certain that you will always be satisfied with any of our products.

customerservice@jocca.co.uk

PRODUCT DESCRIPTION

- a- ON/ OFF Switch
- b- Illuminated pilot lights
- c- Faucets water outflow
- d- Pull-out tray with grating
- e- Refrigeration tank
- f- Drainage cap
- g- Water tank
- h- Tank adaptor
- i- Lid

NOTE

Your water dispenser JOCCA is provided with the external water tank of 7 litres that can be filled as you wish, without worrying about the volume and shape of bottles you use.

SAFETY WARNINGS

- These instructions are very important. Please read this instructions manual carefully before using the appliance and keep it at hand to refer to it at any time.
- JOCCA declines any responsibility for the improper use of the product, or any other use that is not described in this manual.
- Before using the product for the first time,

unpack the product and check that it is in perfect conditions. If not, do not use the appliance and contact JOCCA, as the guarantee covers any damage from origin or manufacturing defects.

-This product is only indicated for domestic use. Do not use the appliance outdoors. Never leave the appliance exposed to climatic agents such as rain, snow, sun, etc....

-This appliance can be used by children of 8 and more years old as well as by disable people, people with reduced sensorial o mental capacities, people with lack of experience and knowledge, if the appropriate supervision and instruction of use was provided them in reliable way and they understand danger it entails. The cleaning and maintenance allow to be realized by the user, must no be realized by the children, only - in case they are more than 8 years old and only under supervision.

-Keep the appliance and its cable out of reach of the children younger 8 years old.

-Before connecting the appliance to the mains, check that the cable and plug are in perfect conditions. Also check that the voltage indicated on the appliance is valid for your electrical installation.

-If you detect that the power supply cable or the plug are damaged, do not use the appliance or try to replace the cable yourself. Go directly to the

authorised JOCCA technical service where they will replace it correctly for you.

-Do not immerse the appliance or any part of it in water or any other liquid.

-Do not pull the cable to unplug the appliance from the mains, always pull from the plug.

-If your appliance has been dropped or fallen into water or any other liquid do not use it or try to repair it. Take it to the JOCCA technical service.

-Do not move the appliance when it is in use.

-For your safety and for the appliance to work correctly, always use JOCCA spare parts and accessories.

-The water dispenser must be placed on a dry and flat surface, in a well ventilated place.

-Do not use the device near a heat source such as fire, stove, space heating appliance, etc...

-Unwind the power cord completely in order to avoid overheating.

-Leave enough space over and in both sides of the device for a correct flow of the air.

-It is recommended to empty a water tray periodically to avoid any overflow.

-Refrigeration motor operates continually with 2 speeds. The fastest speed is of cooling, when desired temperature is reached, a motor passes to slow speed or to maintenance mode keeping desired temperature constantly (if over time you will note that a motor has started to make noise,

it might be caused by dirt in a motor and it should be cleaned to eliminate this noise).

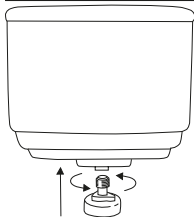
INSTRUCTIONS FOR USE

-Before using the device for the first time, make sure that the refrigeration tank has been cleaned with running water in order to eliminate the new flavor and smell.

-If after cleaning of a cooling tank a taste persists, use bicarbonate mixed with water to pass it through a dispenser in order to eliminate a taste totally.

-Connect the device to the mains and make sure that the ON/OFF switch is placed on the 0 position.

USE WITH WATER TANK G.



-Remove the white funnel of the dispenser turning it slightly (counterclockwise to remove and clockwise to fix) and then you can put the tank in the same position and fix it with turning it slightly clockwise.

- Screw the adapter H on the tank and place the tank on the dispenser.

CLEANING AND STORAGE

-Before cleaning the appliance, make sure it has been disconnected from the mains.

-Do not use abrasive detergents or products that may damage the appliance.

-Use a damp cloth or sponge to clean the outside of the appliance afterwards use a dry cloth.

-NEVER IMMERSE THE APPLIANCE IN WATER OR ANY OTHER LIQUID.

-It is recommended that the cooling tank should be filled and drained before using it for the first time and should be drained every month before filling with fresh water.

- The product can be cleaned with a sterilizing agent.
- Ensure this is completely flushed through before resealing and filling with drinking water.
- Drain surplus water through the white drainage cap located underneath and then replace the drainage cap.
- Fill the tank with fresh water and then drain off the water, repeating step.
- To clean a motor, disassemble a back side of a device using a screwdriver.

With any dryer and its maximum air flow mode apply air to remove excessive dust or dirt that a motor might contain.

- Keep the appliance with the empty tank in a sure and dry place and turn off the water dispenser of the electricity if he's not going to be used during a time.

TECHNICAL SPECIFICATIONS

220-240V~ 50Hz 65WClimate typel: NThis device conforms to the safety requirements and provisions of directives 2014/35/EU on Low tension devices and 2014/30/EU on Electromagnetic Compatibility.

PRODUCT RECYCLING - ENVIRONMENT



Packaging

The materials used in this product's packaging are integrated in a system of waste collection, sorting and recycling. If you wish to dispose of these materials, you should use rubbish bins or other municipal means of waste collection that are appropriate for each type of material.



Electrical and Electronic Product

This symbol means that if you wish to dispose of this product at the end of its life, you must take it to a waste collection company authorized for the selective collection of Waste Electrical and Electrical Equipment (WEEE).

This product does not contain concentrations of materials considered harmful to the environment.

DISPENSADOR DE AGUA CON DEPÓSITO EXTERIOR DE AGUA

AGRADECIMIENTO DE COMPRA

JOCCA, le agradece la confianza depositada en nuestros productos y estamos seguros que quedará completamente satisfecho con cualquiera de éstos. Para atender mejor todas sus dudas y necesidades, el servicio de atención al cliente de JOCCA, queda a su plena disposición para solucionar cualquier consulta.

atencionalcliente@jocca.es

DESCRIPCIÓN

- a- Interruptor encendido/Apagado
- b- Pilotos luminosos
- c- Grifos de salida de agua
- d- Bandeja extraíble con rejilla
- e- Tanque de refrigeración
- f- Tapón para drenaje
- g- Depósito de agua
- h- Adaptador para el depósito
- i- Tapa

NOTA

Su dispensador de agua JOCCA viene equipado con un depósito exterior de 7 litros, que puede ser rellenado como usted mejor considere, sin tener que preocuparse por la forma o tamaño de las botellas que usted utilice.

ADVERTENCIAS DE SEGURIDAD

Estas instrucciones son muy importantes, lea atentamente este manual de instrucciones antes de utilizar el aparato, y guárdelo para posteriores consultas.

- JOCCA no se responsabilizará de las posibles

consecuencias derivadas de un uso inadecuado del producto, u otro uso que no estuviera descrito en este manual.

-Antes de utilizar el producto por primera vez, desembale el producto y compruebe que está en perfecto estado. De no ser así, no utilice el aparato y diríjase a JOCCA ya que la garantía cubre cualquier daño de origen o defecto de fabricación.

-Este producto solo está indicado para un uso doméstico. No utilizar el aparato a la intemperie. No deje el aparato bajo la exposición de agentes climáticos como la lluvia, nieve, sol, etc... que puedan deteriorar su funcionamiento.

-Este aparato pueden utilizarlo niños con edad de 8 años y superior y personas con capacidades físicas, sensoriales o mentales reducidas o falta de experiencia y conocimiento, si se les ha dado la supervisión o instrucción apropiadas respecto al uso del aparato de una manera segura y comprenden los peligros que implica. Los niños no deben jugar con el aparato. La limpieza y el mantenimiento a realizar por el usuario no deben realizarlos los niños a menos que sean mayores de 8 años y estén bajo supervisión.

-Mantener el aparato y su cable fuera del alcance de los niños menores de 8 años.

-Antes de conectar el aparato a la red eléctrica compruebe que el cable y el enchufe están en

perfecto estado, además compruebe que la tensión indicada en el aparato es válida para su instalación eléctrica.

-Si detecta que el cable de alimentación o el enchufe están dañados, no utilice el aparato, ni intente sustituir el cable.

Vaya directamente al servicio técnico autorizado de JOCCA donde se lo reemplazarán correctamente.

-No sumerja el aparato, ni ninguna parte del aparato en agua u otro líquido.

-Para desenchufar el aparato de la red eléctrica no tire del cable, tire siempre del enchufe y asegúrese de que el aparato esté apagado.

-Si su aparato ha sufrido una caída o bien ha caído en agua u otro líquido no utilice el aparato ni intente repararlo. Llévelo al servicio técnico de JOCCA.

-No mover el aparato cuando este está en funcionamiento.

-Para su seguridad y mejor funcionamiento del aparato utilice siempre accesorios y repuestos de JOCCA.

-El dispensador de agua debe colocarse siempre sobre una superficie seca, plana, horizontal y en un lugar bien ventilado.

-No utilice el aparato cerca de una fuente de calor, como fuego, cocina, aparato de calefacción etc...

-Desenrolle completamente el cable de

alimentación para evitar el sobrecalentamiento.

-Deje suficiente espacio encima y a los lados del aparato para una correcta circulación de aire.

-Se aconseja, vaciar periódicamente la bandeja de agua, para evitar cualquier desbordamiento.

-El motor de refrigeración funciona continuamente con dos velocidades.

La más rápida es la velocidad de enfriamiento, una vez alcanzada la temperatura deseada, el motor pasa a la velocidad lenta o de mantenimiento con la que garantiza que el agua se mantenga constantemente en la temperatura deseada (si con el paso del tiempo nota que el motor comienza a hacer más ruido esto se debe a que el motor está sucio debe limpiarlo para eliminar ese ruido).

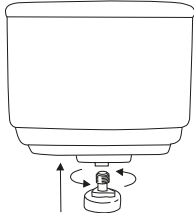
MODO DE EMPLEO

-Antes de utilizar el aparato por primera vez asegúrese que el tanque de refrigeración ha sido limpiado con agua corriente, para eliminar el sabor y olor a nuevo.

-Si después de haber limpiado el tanque de refrigeración, el sabor a nuevo persiste, utilice bicarbonato mezclado con agua, y haga pasar el agua por el dispensador para eliminar el sabor a nuevo totalmente.

-Conecte el aparato a la red eléctrica y asegúrese que el botón de encendido y apagado está situado en posición 0.

USO CON DEPÓSITO DE AGUA G



-Retirar el embudo blanco que tiene el dispensador con un leve giro (antihorario para quitar y horario para fijar)

y ya puede situar el depósito en la misma posición y fijarlo con un leve giro horario.

-Enroscar el adaptador h en el depósito y colocar éste sobre el dispensador.

-Presione el botón de encendido y sitúelo en posición I, seguidamente la luz verde se encenderá indicando que el agua se está enfriando, cuando el agua alcance su temperatura mínima (10°C), la luz verde se apagará y se encenderá la amarilla.

-Tenga en cuenta que la temperatura del agua fría subirá lentamente hasta los 15°C y volverá a enfriar de nuevo hasta que complete el ciclo de 10°C a 15°C.

-Para obtener agua fría presione el grifo de color azul, y para obtener agua del tiempo presione el grifo de color blanco.

LIMPIEZA Y ALMACENAJE

-Antes de proceder a su limpieza, asegúrese que el aparato está desconectado de la red eléctrica.

-No utilice detergentes abrasivos ni productos que puedan dañar el aparato.

-Limpie el exterior del aparato con un paño húmedo y luego séquelo con un paño.

-NUNCA SUMERJA EL APARATO EN AGUA U OTRO LÍQUIDO.

-Se recomienda llenar y vaciar el tanque de refrigeración antes de usarlo por primera vez y vaciarlo una vez al mes antes de llenarlo de nuevo.

-El aparato puede limpiarse con un agente esterilizante. Compruebe que queda completamente limpio antes de llenarlo con agua potable.

-Vacíe el agua sobrante por medio del tapón blanco de drenaje situado en la parte inferior del aparato, y vuelva a

poner el tapón.

-Llene el tanque con agua y vuelva a repetir el proceso anterior.

-Para la limpieza del motor, desmonte la parte trasera del aparato utilizando un destornillador y con la ayuda de un secador, en su máxima potencia, aplique aire para eliminar el exceso de polvo o suciedad que pudiera contener.

-Guarde el aparato con el tanque vacío en un lugar seguro y seco y desconecte el aparato de la red eléctrica si no va a ser utilizado durante un tiempo.

DATOS TÉCNICOS

220-240V~ 50Hz 65W

Clase Climática: N

Este aparato está conforme con la directiva 2014/35/EU de Baja Tensión y con la Directiva 2014/30/EU de Compatibilidad Electromagnética.

RECICLADO DEL PRODUCTO - MEDIO AMBIENTE



Embalaje

Los materiales que constituyen el envase de este aparato, están integrados en un sistema de recogida, clasificación y reciclado de los mismos.

Si desea deshacerse de ellos, puede utilizar los contenedores públicos apropiados para cada tipo de material.



Producto Eléctrico/Electrónico

Este símbolo significa que si desea deshacerse del producto, una vez transcurrida la vida del mismo debe depositarlo por los medios adecuados a manos

de un gestor de residuos autorizado para la recogida selectiva de Residuos de Aparatos Eléctricos y electrónicos (RAEE). Este producto está exento de concentraciones de sustancias que se puedan considerar dañinas para el medio ambiente.

DISTRIBUTEUR D'EAU AVEC UN RÉSERVOIR EXTÉRIEUR POUR L'EAU

REMERCIEMENT D'ACHAT

Nous tenons à vous remercier de votre confiance. Nous sommes sûrs que vous serez satisfaits de votre achat. Pour toutes questions que vous pourriez avoir, merci de contacter le service client:

serviceclientele@jocca.fr

DESCRIPTION DU PRODUIT

- a- Interrupteur Marche / Arrêt
- b- Témoins lumineux
- c- Robinets d'eau
- d- Bac extractable muni d'une grille
- e- Bac de refroidissement
- f- Bouchon de drainage
- g- Réservoir d'eau
- h- Adaptateur pour le réservoir
- i- Couvercle

REMARQUE

Votre distributeur d'eau JOCCA est équipé d'un réservoir d'eau de 7 litres qui peut se remplir de la manière qui vous convient le mieux sans vous préoccuper de la forme ou de la taille de la bouteille que vous utilisez.

CONSEILS DE SÉCURITÉ

- Ces instructions sont très importantes; lisez attentivement cette notice avant d'utiliser l'appareil, puis conservez-la avec soin afin de pouvoir la consulter ultérieurement.
- JOCCA dégage toute responsabilité concernant l'utilisation incorrecte de ce produit ou toute

autre utilisation non prise en compte dans la présente notice.

-Avant d'utiliser pour la première fois ce produit, déballez-le puis vérifiez qu'il se trouve en parfait état, si tel n'est pas le cas, FR-29 ne l'utilisez pas et adressez vous directement à JOCCA, car notre garantie couvre en effet tout défaut d'origine ou de fabrication.-Ce produit n'a été conçu que pour un usage domestique. Ne l'utiliser pas à l'extérieur. Ne l'exposez pas à la pluie, la neige, au soleil, etc.

-Cet appareil peut être utilisé par des enfants à partir de 8 ans, par des personnes avec un handicap physique, sensoriel ou mental mais aussi par des personnes sans expérience ni connaissance du produit, à partir du moment que des instructions appropriées quand son usage de manière adaptée leur ont été données et qu'ils comprennent les dangers liés à l'utilisation du produit. Les enfants ne doivent pas jouer avec l'appareil. L'entretien et le nettoyage requis par l'appareil doivent être réalisés par l'utilisateur et non par des enfants, à moins qu'ils aient plus de 8 ans ou que cette tâche soit faite sous la supervision d'un adulte.

-Avant de brancher l'appareil au secteur, vérifiez que le cordon d'alimentation comme la prise, sont en parfait état et que la tension indiquée sur l'appareil correspond bien à celle de votre

installation électrique.

-Si vous constatez que le cordon d'alimentation ou la prise est abîmé, n'utilisez pas l'appareil et n'essayez pas non plus de remplacer le cordon.

-Si vous rencontrez des pièces défectueuses, adressez-vous directement au service technique de JOCCA, qui se chargera du remplacement de celles-ci.

-Ne plongez pas l'appareil, ni aucune de ses parties, ni dans l'eau ni dans tout autre liquide.

-Pour débrancher l'appareil assurez-vous qu'il soit bien éteint. Ne tirez pas sur le cordon électrique, débranchez l'appareil en tirant sur la prise directement.

-Si l'appareil est tombé dans l'eau ou dans n'importe quel autre liquide, ne l'utilisez pas et n'essayez pas non plus de le réparer. Remettez-le au service technique de JOCCA.

-Ne pas déplacer ni bouger l'appareil lorsqu'il est en fonctionnement.

-Pour votre sécurité ainsi que pour un meilleur fonctionnement de l'appareil, utilisez toujours les accessoires et les pièces de rechange JOCCA.

-La fontaine d'eau doit toujours être installée sur une surface sèche et plane, dans un endroit bien aéré.

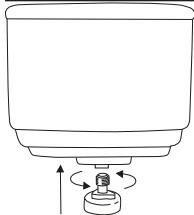
-Ne pas utiliser l'appareil à proximité d'une quelconque source de chaleur; feu, cuisinière, appareil de chauffage, etc.

- Dérôlez complètement le cordon d'alimentation afin d'éviter tout problème de surchauffe.
- Laissez un espace suffisant au-dessus et sur les côtés de l'appareil, afin de permettre une bonne circulation de l'air.
- Il est conseillé de vider régulièrement le plateau d'eau, pour éviter tout débordement.
- Le moteur de réfrigération fonctionne continuellement avec deux vitesses. La plus rapide est la vitesse de refroidissement, une fois la température souhaitée atteinte, le moteur passe à la vitesse lente ou de maintien qui garantit que l'eau est constamment maintenue à la température souhaitée (si au fil du temps vous remarquez que le moteur commence à faire davantage de bruit ceci est dû au fait que celui-ci est encrassé, nettoyez-le alors).

MODE D'EMPLOI

- Avant d'utiliser pour la première fois l'appareil, vérifiez que le bac de refroidissement a bien été nettoyé à l'eau courante, afin d'en éliminer le goût et l'odeur de neuf.
- Si après avoir nettoyé le réservoir de réfrigération, l'odeur "de neuf" persiste, veuillez utiliser du bicarbonate mélangé avec de l'eau et faites passer l'eau dans le distributeur pour éliminer l'odeur de neuf.
- Branchez l'appareil sur le secteur et vérifiez que le bouton de marche / arrêt est bien sur la position 0.

UTILISATION AVEC LE RESERVOIR D'EAU G



- Retirez l'embout blanc que possède le distributeur avec une légère rotation (contraire au sens des aiguilles d'une montre pour l'enlever et dans le sens des aiguilles d'une montre pour le fixer), ainsi vous pourrez placer la cuve et la fixer avec une légère rotation dans le sens des aiguilles d'une montre.

-Vissez l'adaptateur H au réservoir et placez ce dernier sur le distributeur d'eau.

NETTOYAGE ET STOCKAGE

-Avant de procéder au nettoyage, assurez-vous que l'appareil est bien débranché.

-N'utilisez aucun détergent abrasif ni aucun autre produit susceptible d'endommager l'appareil.

-Nettoyez l'extérieur de l'appareil à l'aide d'un chiffon humide puis séchez-le à l'aide d'un chiffon sec.

-NE PLONGEZ JAMAIS L'APPAREIL DANS L'EAU NI DANS AUCUN AUTRE LIQUIDE.

-Il est recommandé de remplir puis de vider une fois le bac de refroidissement, avant d'utiliser pour la première fois l'appareil.

Il est également recommandé de vider ce dernier une fois par mois, avant de le remplir à nouveau.

-L'appareil peut être nettoyé à l'aide d'un agent stérilisant. Veillez à ce qu'il soit complètement propre avant de le remplir d'eau potable.

-Videz l'excès d'eau en retirant le bouchon de drainage situé sous l'appareil, puis remettez le bouchon en place.

-Remplissez le bac d'eau puis répétez l'opération précédente.

-Pour l'entretien du moteur, démontez la partie arrière de l'appareil en utilisant un tournevis et avec l'aide d'un séchoir (puissance maximale) soufflez de l'air pour éliminer l'excès de

poussière ou de saleté qui pourrait s'y trouver.

-Conservez l'appareil avec le réservoir vide dans un endroit sec et sécurisé. débranchez-le si vous ne devez pas l'utiliser pendant quelques temps.

CARACTÉRISTIQUES TECHNIQUES

220-240V~ 50Hz 65W

Classification climatique: N

Cet appareil répond aux exigences de la Directive 2014/35/ EU sur la Basse Tension, ainsi qu'aux exigences de la Directive 2014/30/EU sur la Compatibilité Électromagnétique.

RECYCLAGE DU PRODUIT - ENVIRONNEMENT



Emballage

Les matériaux constituant l'emballage de cet appareil sont intégrés dans un système de collecte, tri et recyclage. Si vous souhaitez les jeter, vous pouvez utiliser les conteneurs publics appropriés pour chaque type de matériau.



Produit Électrique/Électronique

Ce symbole signifie que si vous souhaitez jeter ce produit en fin de vie, vous devez le déposer chez une compagnie de collecte de déchets autorisée pour la collecte sélective des Déchets d'Équipements Électriques et Électroniques (DEEE). Ce produit ne

ne contient pas de concentrations de substances considérées nuisibles pour l'environnement.

DISTRIBUTORE D'ACQUA CON CONTENITORE ESTERNO

RINGRAZIAMENTI D'ACQUISTO

JOCCA ringrazia per la fiducia accordata nell'acquisto di un nostro prodotto, certi di poter sempre soddisfare i clienti con tutti i nostri prodotti. Per rispondere al meglio ai vostri dubbi e alle vostre esigenze, il servizio di assistenza al cliente di JOCCA rimane a vostra completa disposizione.

atencionalcliente@jocca.eu

DESCRIZIONE

- a-Pulsante accesso/spento
- b-Luci di indicazione accensione/spengimento
- c-Rubinetti per l'uscita d'acqua
- d-Vaschetta estraibile con griglia
- e-Serbatoio di refrigerazione
- f-Tappo per drenare
- g-Deposito d'acqua
- h-Adattatore per il deposito
- i- Coperchio

NOTA

Il dispenser d'acqua JOCCA fornito di un serbatoio esterno di 7 litri, può essere riempito come desideri, senza preoccuparsi della misura e forma delle bottiglie che si usino.

AVVERTENZE DI SICUREZZA

- Il dispenser d'acqua deve essere messo sempre su una superficie asciutta, piatta, orizzontale e su un posto ventilato.
- Non usare l'apparecchio vicino una fonte di caldo, come fuoco, cucina, sistemi di riscaldamento ecc.
- Sbrogliare il cavo di alimentazione per evitare il

surriscaldamento.

-Lasciare lo spazio sufficiente sopra e sui lati dell' apparecchio per una corretta circolazione dell'aria.

-Si consiglia, svuotare periodicamente la vaschetta d'acqua, per evitare traboccamenti.

-Il motore di refrigerazione funziona continuamente con due velocità.

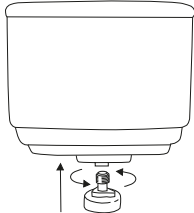
La più veloce è la velocità di raffreddamento, quando raggiunge la temperatura desiderata, il motore passa a la velocità lenta o di manutenzione che garantisce che l'acqua sia mantenuta costantemente alla temperatura desiderata (se col paso del tempo sente che il motore inizia a fare più rumore questo è dovuto a la sporcizia del motore, per tanto verrà pulito per eliminare questo rumore).

ISTRUZIONI PER L'USO

- Prima di usare l'apparecchio per la prima volta, pulire il serbatoio con acqua corrente per eliminare eventuali odori e sapori.

-Se dopo essere pulito il bidone di refrigerazione, i sapori continuano, usare bicarbonato mischiato con acqua, e far passare l'acqua per il dispenser per togliere i sapori completamente.

-Collegare l'apparecchio a la rete elettrica e assicurarsi che il pulsante di accensione e spegimento siano situati sulla posizione 0.

USO CON BIDONE D'ACQUA G

- Togliere l'imbuto bianco che ha il dispenser con un leggero giro (antiorario per togliere e orario per fissare), e può già situare il deposito sulla stessa posizione e fissarlo con un leggerero giro orario.
- Avvitare l'adattatore h nel deposito e metterlo sul dispenser.

PULIZIA E MANUTENZIONE

- L'apparecchio può essere pulito con un agente sterilizzante. Controllare che rimane completamente pulito prima di riempirlo con acqua potabile.
- Svuotare l'acqua che avanza tramite il tappo bianco di drenaggio situato sulla parte inferiore dell'apparecchio, e mettere di nuovo il tappo.
- Riempire il bidone con acqua e ripetere il processo precedente.
- Per la pulizia del motore, smontare la parte posteriore dell'apparecchio usando un giravite e l'aiuto anche di un asciugacapelli, a potenza massima, applicare aria per togliere l'eccesso di polvere o sporcizia.
- Mettere a posto l'apparecchio col bidone svuotato in un posto al sicuro e asciutto e scollegare l'apparecchio della rete elettrica se non deve essere usato durante un periodo di tempo.

DATI TECNICI

220-240V~ 50Hz 65W

Clase Climática: N

Questo dispositivo è conforme ai requisiti di sicurezza e previsti dalla direttive 2014/35/EU sui dispositivi a Bassa Tensione e 2014/30/EU sulla Compatibilità Elettromagnetica.

RICICLAGGIO DEL PRODOTTO - RISPETTO PER L'AMBIENTE**Imballaggio**

I materiali che costituiscono il contenitore di questo apparato, sono integrati in un sistema di raccolta, classificazione e riciclaggio degli stessi. Utilizzare gli appositi contenitori pubblici previsti per ogni tipo di materiale.

**Prodotto elettrico/elettronico**

Questo simbolo significa che una volta terminata la vita del prodotto, bisogna depositarlo con i mezzi adeguati presso un gestore di rifiuti autorizzato dall'utility della città di residenza.

Il prodotto è esente da concentrazioni di sostanze che possono essere considerate dannose per l'ambiente.

DISPENSADOR DE ÁGUA COM DEPÓSITO EXTERIOR PARA A ÁGUA

AGRADECIMENTO DE COMPRA

JOCCA agradece a confiança depositada na compra do nosso produto e temos a certeza de irá ficar satisfeito com qualquer um dos nossos produtos. Para atender melhor as suas dúvidas e necessidades, o serviço de atendimento ao cliente da JOCCA está à sua inteira disposição para resolver qualquer tipo de consulta.

atencaocliente@jocca.pt

DESCRIÇÃO DO PRODUTO

- a- Interruptor Ligar / Desligar
- b- Pilotos luminosos
- c- Torneiras saída de água
- d- Bandeja extraível com grelha
- e- Tanque de refrigeração
- f- Tampão para drenagem
- g- Depósito de água
- h- Adaptador para o depósito
- i- Tampa

NOTA

Seu dispensador de água JOCCA está equipado com um depósito exterior de 7 litros, que pode encher como você quiser, sem ter que se preocupar da forma ou capacidade das garrafas que use.

ADVERTÊNCIAS DE SEGURANÇA

-Estas instruções são muito importantes. Leia atentamente este manual de instruções antes de utilizar o aparelho, e guarde-o à mão para posteriores consultas.

-A JOCCA não se responsabiliza por uma

utilização inadequada do produto, ou qualquer outra utilização que não esteja descrita neste manual.

-Antes de utilizar o aparelho pela primeira vez, desembale o produto e verifique que está em perfeito estado. Caso contrário, não utilize o aparelho e dirija-se à JOCCA, visto que a garantia cobra qualquer dano de origem ou defeito de fabrico.

-Este produto só está indicado para uso doméstico. Não utilize o aparelho à intempérie. Não deixe o aparelho exposto a agentes climáticos como chuva, neve, sol, etc....

-Este aparelho pode ser utilizado por crianças com idade de 8 anos e superior e pessoas com capacidades físicas, sensoriais ou mentais reduzidas ou falta de experiência e conhecimento, se lhes foi dada a supervisão ou instrução apropriadas relativamente ao uso do aparelho de uma maneira segura e compreendem os perigos que envolve. As crianças não devem brincar com o aparelho. A limpeza e a manutenção a realizar pelo utilizador não devem ser realizadas pelas crianças, a menos que sejam maiores de 8 anos e estejam sob supervisão.

-Manter o aparelho e o seu cabo fora do alcance das crianças menores de 8 anos.

-Antes de ligar o aparelho à rede elétrica, verifique que o cabo e a ficha estão em perfeitas condições.

Além disso, verifique se a tensão indicada no aparelho é válida para a sua instalação elétrica.

-Se detetar que o cabo de alimentação ou a ficha estão danificados, não utilize o aparelho, nem tente substituí-los por si próprio. Dirija-se diretamente ao serviço técnico autorizado de JOCCA onde serão substituídos corretamente.

-Não mergulhe o aparelho nem nenhuma parte do mesmo dentro de água ou outro líquido.

-Para desligar o aparelho da rede elétrica, não puxe o cabo, puxe sempre a ficha.

-Se o seu aparelho sofreu uma queda ou então caiu água ou outro líquido em cima dele, não o utilize nem tente repará-lo. Leve-o ao serviço técnico da JOCCA.

-Não movimente o aparelho quando este estiver a funcionar.

-Para sua segurança e um melhor funcionamento do aparelho, utilize sempre acessórios e peças sobresselentes da JOCCA.

-O dispensador de água deve colocar-se sempre em cima de uma superfície seca, plana e num lugar bem ventilado.

-Não utilize o aparelho perto de uma fonte de calor, como fogo, cozinha, aparelho de aquecimento, etc...

-Desenrole completamente o cabo de alimentação para evitar um sobreaquecimento.

-Deixe espaço suficiente por cima e dos lados do

aparelho para uma correta circulação do ar.

-É aconselhável esvaziar periodicamente a bandeja de água, para evitar qualquer transbordamento.

-O motor de refrigeração funciona continuamente com duas velocidades. A mais rápida é a velocidade de arrefecimento. Depois de atingir a temperatura desejada, o motor muda para a velocidade lenta que garante que a água se mantenha constantemente na temperatura desejada (se com o tempo perceber que o motor começa a fazer mais barulho é porque está sujo, pelo que o deve limpar para eliminar o barulho).

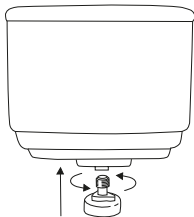
MODO DE UTILIZAÇÃO

-Antes de utilizar o aparelho pela primeira vez assegure-se de que o tanque de refrigeração foi limpo com água corrente, para eliminar o sabor e o cheiro a novo.

-Se depois de ter limpo o reservatório de refrigeração, o sabor a novo continua, use bicarbonato misturado com água e faça circular a água pelo bebedouro para eliminar o sabor a novo totalmente.

-Ligue o aparelho à rede elétrica e assegure-se de que o botão de ligar e desligar está na posição 0.

USO COM DEPÓSITO DE ÁGUA G



-Retirar o funil branco que o dispensador tem com uma leve rotação (no sentido contrário aos ponteiros do relógio para tirar e no sentido dos ponteiros para fixar) e já pode colocar o depósito na mesma posição e fixá-lo com uma ligeira rotação no sentido dos ponteiros do relógio.

Aparafusar o adaptador H no depósito e coloca-lo sobre o dispensador.

-Carregue no botão de ligar e coloque-o na posição I, e seguidamente a luz verde acende indicando que a água está a arrefecer, quando a água atingir a temperatura mínima (10° C), a luz verde apaga-se e acende-se a amarela.

-Tenha em conta que, a temperatura da água fria vai subindo lentamente até aos 15°C e voltará a arrefecer novamente até completar o ciclo de 10°C a 15°C.

-Para obter água fria, carregue na torneira de cor azul, e para obter água natural carregue na torneira de cor branca.

LIMPEZA E ARMAZENAMENTO

-Antes de limpar o aparelho, assegure-se de que este está desligado da rede elétrica.

-Não utilize detergentes abrasivos nem produtos que possam danificar o aparelho.

-Use um pano húmido ou uma esponja para limpar o exterior do aparelho e seguidamente um pano seco.

-NUNCA MERGULHE O APARELHO DENTRO DE ÁGUA OU DE OUTRO LÍQUIDO.

-É recomendável encher e esvaziar o reservatório e o tanque de refrigeração antes da sua primeira utilização, devendo ser completamente esvaziado uma vez por mês.

-Se desejar, pode limpar o aparelho com um agente esterilizador.

Verifique que está completamente enxaguado antes de o encher com água potável.

-Despeje a água restante pela abertura de drenagem, situada na parte de baixo do aparelho.

-Encha novamente o tanque com água e volte a repetir os passos anteriores.

-Para a limpeza do motor, tire a parte de trás do aparelho usando uma chave de fenda e com a ajuda dum secador na sua máxima potencia aplique ar para eliminar a poeira ou sujeira que possa ter.

-Guarde o aparelho com o tanque vácuo num sítio seguro e seco e desligue o aparelho da rede elétrica se não vai ser utilizado durante algum tempo.

DADOS TÉCNICOS

220-240V~ 50Hz 65W

Clase Climática: N

Este aparelho está conforme a Directiva 2014/35/EU de Baixa Tensão e a Directiva 2014/30/EU de Compatibilidade Electromagnética.

RECICLAGEM DO PRODUTO - MEIO AMBIENTE



Embalagem

Os materiais que compõem a embalagem deste aparelho estão integrados num sistema de recolhida, classificação e reciclagem dos mesmos.

Se deseja deitar-lhe fora, deverá-se utilizar os contentores públicos apropriados para cada tipo de material.



Produto Eléctrico/Electrónico

Este símbolo significa que se deseja deitar fora o produto, uma vez utilizada a vida útil do mesmo, deverá-se depositá-lo através dos meios adequados às mãos de um gestor de resíduos autorizado para a recolhida seletiva de Resíduos de Aparelhos Eléctricos e Electrónicos (RAEE).

O produto está isento de concentrações de substâncias que possam-se considerar prejudiciais para o meio ambiente.

WASSERSPENDER MIT EXTERNEM WASSERTANK

VIELN DANK FÜR IHREN EINKAUF

Wir danken Ihnen für Ihr Vertrauen beim Kauf unseres Produktes Und sind sicher, dass es zu Ihrer Zufriedenheit ausfällt.

atencionalcliente@jocca.eu

BESCHREIBUNG

- a. Ein-/Ausschalter
- b. Kontroll-Leuchten
- c. Wasser-Zapfhähne
- d. Herausnehmbare Unterlage mit Gitter
- e. Kühltank
- f. Drainage-Stopfen
- g. Wassertank
- h. Tankadapter
- i. Deckel

ANMERKUNG

Der JOCCA Wasserspender ist mit ein 7 Liter Tank ausgestattet. Auf Wunsch kann der Wasserspender mit alle Flüssigen befüllt werden, ohne sorgen zu habe über die Größe oder Form auf die Flasche.

SICHERHEITSHINWEISE

-Diese Anleitungen sind sehr wichtig, lesen Sie bitte genau die Gebrauchsanweisungen vor Benutzung des Aparates durch und bewahren Sie diese für spätere Konsultationen auf.

-JOCCA übernimmt nicht die Verantwortung im Fall einer nicht angemessenen Nutzung des Produktes oder einer nicht in der Gebrauchsanweisung

aufgeführten Nutzung.

-Bevor Sie das Produkt zum ersten Mal benutzen, packen Sie es aus und überprüfen Sie, ob es im perfekten Zustand ist. Wenn es nicht der Fall ist, bitte nicht das Produkt benutzen. Wenden Sie sich bitte direkt an JOCCA. Der Einkaufsbeleg haftet für jede Art von Schäden und Herstellungsfehler.

-Dieses Produkt ist nur für den Hausgebrauch geeignet. Das Gerät ist nicht für industrielle und berufsmäßig benutz geeignet.

-Das Gerät kann von Kindern ab 8 Jahren und Personen mit geminderten körperlichen, sensorischen oder geistigen Fähigkeiten oder mangelnder Erfahrung und Kenntnis verwendet werden, wenn sie unter Aufsicht sind oder die entsprechenden Anweisungen für eine sichere Verwendung des Geräts erhalten haben und die damit verbundenen Gefahren begreifen.

Kinder dürfen nicht mit dem Gerät spielen. Die vom Anwender auszuführende Reinigung und Wartung darf nicht von Kindern unter 8 Jahren oder ohne Aufsicht ausgeführt werden.

-Bewahren Sie das Gerät und außerhalb der Reichweite von Kindern unter 8 Jahren auf.

-Bevor das Gerät an das Stromnetz angeschlossen wird, ist zu überprüfen, dass Stecker und Steckdose in perfektem Zustand sind.

Überprüfen Sie außerdem, dass die auf dem Gerät angegebene Spannung ist für die elektrische

Installation tauglich ist.

-Wenn Sie merken, dass der Stecker defekt ist, benutzen Sie ihn nicht. Gehen Sie direkt zum von JOCCA autorisierten technischen

Kundendienst, wo ein korrekter Austausch vorgenommen wird.

-Setzen Sie das Gerät nicht unter Wasser, oder eine andere Flüssigkeit.

-Um das Gerät vom Stromnetz zu nehmen, ziehen Sie nicht am Kabel, sondern am Netzstecker.

-Wenn Ihr Gerät einen Sturz erlitten hat, oder ist in Wasser oder eine andere Flüssigkeit gefallen, benutzen Sie ihn nicht, und versuchen Sie auch nicht ihn zu reparieren. Bringen Sie ihn zum technischen Kundendienst von JOCCA.

-Bewegen Sie das Gerät nicht, wenn es in Betrieb ist, und berühren Sie nicht die heißen Teile des Gerätes, es besteht Verletzungs- und Verbrennungsgefahr.

-Benutzen Sie immer Zubehör und Ersatzteile von JOCCA, zu Ihrer Sicherheit, und zum besseren Funktionieren des Gerätes.

-Der Wasserspender soll immer auf einer ebenen, glatten, und waagerechten Ebene stehen, und an einem Ort mit guter Lüftung.

-Benutzen Sie das Gerät nie in der Nähe einer Wärmequelle, wie DEFeuer, Küche, Heizung, usw.

-Rollen Sie das Stromkabel immer vollständig heraus, um ein Überhitzen zu verhindern.

-Lassen Sie genügend Platz über und neben dem Gerät für eine korrekte Luftzirkulation.

-Es empfiehlt sich, regelmässig die Unterlage zu leeren, um ein Überlaufen zu verhindern.

-Der Kühlmotor funktioniert dauerhaft mit zwei Geschwindigkeiten.

Die schnellere ist die Kühlgeschwindigkeit, sobald die gewünschte Temperatur erreicht ist, wechselt der Motor zu einer langsameren, bzw der Betriebsgeschwindigkeit, mit der erreicht wird, dass das Wasser konstant auf der Temperatur bleibt (Sollte im Lauf der Zeit bemerkt werden, dass der Motor lauter wird, so ist aufgrund einer Verunreinigung des Motors, weswegen man ihn reinigen muss, um das Geräusch zu beseitigen).

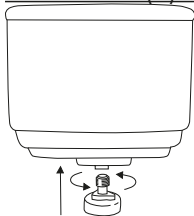
GEBRAUCHSANLEITUNG

-Bevor sie das Gerät zum ersten Mal benutzen, vergewissern Sie sich, dass der Kühltank mit Leitungswasser gereinigt wurde, um den Geschmack und den Geruch nach „neu“ zu entfernen.

-Sollte nach dem Säubern des Kühltankes der Geschmack nach „Neu“ immernoch bestehen, benutzen Sie eine Bikarbonat-Lösung mit Wasser, und lassen Sie die Lösung auch durch die Hähne laufen, um den Geschmack nach „Neu“ vollkommen zu beseitigen.

-Schliessen Sie das Gerät an das Stromnetz an und vergewissern Sie sich, dass der Ein- / Ausschalter ist auf Position 0 steht.

WASSERTANK (G) BEDIENUNGSANLEITUNG



- Den weiße Trichter durch Drehen entgegen dem Uhrzeigersinn von der Wasserspender abnehmen und dem Wassertank auf dem Wasserspender setzen.

- Schrauben Sie den Adapter h an den Tank und bringen Sie diesen über den Spender.

REINIGUNG UND AUFBEWAHRUNG

- Bevor Sie Säuberungsarbeiten durchführen, vergewissern Sie sich, dass das Gerät nicht an das elektrische Stromnetz angeschlossen ist.

- Benutzen Sie keine Scheuermittel oder andere Produkte, die das Gerät schaden könnten.

- Säubern Sie das Gerät mit einem feuchten Tuch und trocknen Sie es anschließend mit einem trockenen Tuch.

- Nicht unter Wasser oder andere Flüssigkeiten tauchen.

- Es empfiehlt sich, den Kühltank vor dem ersten Gebrauch zu füllen und wieder zu entleeren, bzw. einmal pro Monat zu leeren, bevor er erneut gefüllt wird.

- Das Gerät kann mit einem sterilisierenden Mittel gereinigt werden. Überprüfen Sie vor dem Befüllen mit Trinkwasser, dass es vollständig sauber ist.

- Entleeren Sie das überschüssige Wasser mit dem weißen Drainage-Stopfen auf der Unterseite des Gerätes, und bringen Sie danach den Stopfen wieder an.

- Füllen Sie den Behälter mit Wasser und wiederholen Sie den vorigen Schritt.

- Nehmen Sie zum Reinigen des Motors die Rückseite des Gerätes ab, mittels eines Schraubenziehers und mit Hilfe eines Trockners (Föhns), auf höchster Leistung. Entfernen Sie den überschüssigen Staub und Schmutz mit einem Luftstrahl.

- Bewahren Sie das Gerät mit dem Behälter an einem sicheren und trockenen Ort auf, und nehmen Sie das Gerät vom Netz,

wenn Sie es für eine Zeit lang nicht gebrauchen.

TECHNISCHE SPEZIFIKATIONEN

220-240V~ 50Hz 65W

Klimatyp: N

Dieser Aparat entspricht den Richtlinien 2014/35/EU "niedriger Spannung" und den Richtlinien 2014/30/EU der elektromagnetische Verträglichkeit.

PRODUKT RECYCELN - UMWELT



Verpackung

Er besagt, dass die Verpackung recyclebar ist und in die entsprechende Mültonne entsorgt werden kann.



Elektrische und elektronische Geräte

Das Symbol bedeutet dass Sie das Gerät nicht im Hausmüll entsorgen dürfen. Vielmehr müssen Siedas elektrische Gerät bei derörtlichen Müllentsorgung abgeben. Durch die richtige Entsorgung können Teile

des Gerätes wiederverwendet werden und die Umwelt wird nicht belastet.

DOZATOR DE APA CU DEPOZIT EXTERN

Multumiri de achizitie JOCCA va multumeste pentru increderea acordata. Suntem convinsi ca veti fi pe deplin satisfacuti.

atencionalcliente@jocca.es

DESCRIERE PRODUSULUI

- a- Buton ON/ OFF
- b- Pilot de iluminare
- c- Faucets water outflow
- d- Tava pentru picaturi de apa
- e- Rezervor de racire
- f- Drainage cap
- g- Rezervor de apa
- h- Adaptador
- i- Capac

NOTĂ

Dozatorul de apa JOCCA este prevazut cu rezervorul exterior de 7 L ce poate fi umplut fara a te preocupa de volumul sticlei ce va fi utilizata.

AVERTIZARI DE SIGURANTA

-Aceste instructiuni sunt foarte importante. Va rog cititi cu atentie acest manual inainte de a folosi produsul.

Pastrati-l pentru viitoare consultari.

-JOCCA declină orice responsabilitate pentru utilizarea necorespunzătoare a produsului sau orice altă utilizare care nu este descrisă în acest manual.

- Înainte de a utiliza produsul pentru prima dată, despachetați produsul și verificați dacă acesta se află în condiții perfecte. În caz contrar, nu utilizați

aparatur și contactați JOCCA, deoarece garanția acoperă orice deteriorare cauzată de origine sau defecțiuni de fabricație.

-Acest produs este indicat numai pentru uz casnic. Nu utilizați aparatul în aer liber. Nu lăsați niciodată aparatul expus la agenți climatici cum ar fi ploaia, zăpada, soarele etc.

- Acest aparat poate fi utilizat de copiii cu vârsta de cel puțin 8 ani, precum și de persoane cu dizabilități, de persoane cu capacități senzoriale reduse, de persoane cu lipsă de experiență și de cunoștințe, dacă supravegherea și instruirea adecvate au fost furnizate în mod fiabil și înțeleg pericolul pe care îl implică. Curățarea și întreținerea pot realizate de către utilizator, nu trebuie să fie realizate de către copii numai - în cazul în care au peste 8 ani și sub stricta supraveghere a unui major.

-Nu lasați aparatul și cablul acestuia la îndemâna copiilor mai mici de 8 ani.

- Înainte de a conecta aparatul la rețea, verificați dacă cablul și ștecherul sunt în condiții perfecte. De asemenea, verificați dacă tensiunea indicată pe aparat este valabilă pentru instalarea dvs. electrică.

-Dacă detectați că cablul de alimentare sau ștecherul sunt deteriorate, nu utilizați aparatul sau încercați să înlocuiți cablul. Adresați-va serviciului tehnic JOCCA autorizat.

- Nu scufundați aparatul sau vreo parte a acestuia în apă sau în alt lichid.
- Nu trageți cablul pentru a deconecta aparatul de la rețea, trageți întotdeauna de stecher.
- Dacă aparatul a fost aruncat sau căzut în apă sau în orice alt lichid, nu îl utilizați și nu încercați să îl reparați, adresati-va serviciului tehnic JOCCA.
- Nu mutați aparatul când acesta este în uz.
- Pentru siguranța dvs. și pentru ca aparatul să funcționeze corect, utilizați întotdeauna piese de schimb și accesoriile JOCCA.
- Dozatorul de apă, depozitul trebuie așezat pe o suprafață uscată și plană, într-un loc bine ventilat.
- Nu utilizați dispozitivul în apropierea unei surse de căldură, cum ar fi focul, aragazul, aparatul de încălzire a spațiului etc.
- Îndepărtați complet cablul de alimentare pentru a evita supraîncălzirea.
- Puneți suficient spațiu peste și pe ambele părți ale dispozitivului, pentru un debit corect al aerului.
- Se recomandă să goliti periodic tava pentru a evita orice deversare.

-Refrigeratorul funcționează continuu cu 2 viteze. Cea mai rapidă viteză este de răcire, când temperatura dorită este atinsă, un motor trece la viteză redusă sau la modul de întreținere menținând constant temperatura dorită (dacă în timp veți observa că un motor a început să facă zgomot, ar putea fi cauzat de murdăria un motor și ar trebui curățat pentru a elimina acest zgomot).

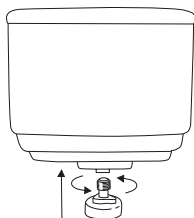
INSTRUCIUNI DE FOLOSIRE

-Înainte de a utiliza dispozitivul pentru prima dată, asigurați-vă că rezervorul de răcire a fost curățat cu apă curentă pentru a elimina aroma și mirosul nou.

-În cazul în care după curățarea unui rezervor de răcire un gust persistă, utilizați bicarbonatul amestecat cu apă pentru a spala dozatorul și de a elimina mirosul nedorit.

- Conectați aparatul la rețea și asigurați-vă că întrerupătorul ON / OFF este poziționat în poziția 0.

UTILIZAREA CU REZERVORUL DE APĂ G.



- Îndepărtați pâlnia albă a dozatorului, rotind-o ușor (în sens contrar acelor de ceasornic pentru a fi îndepărtată și în sensul acelor de ceasornic pentru a fixa), apoi puteți pune rezervorul în aceeași poziție și fixați-l prin rotirea acestuia ușor în sensul acelor de ceasornic.

-Înșurubați adaptorul H pe rezervor și plasați rezervorul pe dozator.

CURĂȚARE ȘI DEPOZITARE

-Înainte de curățarea aparatului, asigurați-vă că a fost deconectat de la rețea.

- Nu utilizați detergenți abrazivi sau produse care ar putea deteriora aparatul.

-Utilizați o cârpă sau un burete umed pentru a curăța exteriorul aparatului, după care utilizați o cârpă uscată.

-NU INTRODUCETI NICIODATA APARATUL ÎN APĂ SAU ALTE LICHIDE.

- Este recomandat ca rezervorul de răcire să fie umplut și golit înainte de a fi utilizat pentru prima dată și trebuie golit lunar înainte de umplerea cu apă proaspătă.

- Produsul poate fi curățat cu un agent de sterilizare.

- Asigurați-vă că acesta este complet spălat înainte de reaplicarea și umplerea cu apă potabilă.

- Scoateți excedentul de apă prin capacul de scurgere alb aflat sub acesta și apoi înlocuiți capacul de scurgere.

- Umpleți rezervorul cu apă proaspătă și apoi evacuați apa, repetând pasul.

-Pentru a curăța un motor, dezamblați o parte din spate a unui dispozitiv folosind o șurubelniță.

-Cu orice uscător și modul de debit maxim al aerului, aplicați aer pentru a elimina praful sau murdăria excesivă pe care o poate conține un motor.

-Păstrați aparatul cu rezervorul gol într-un loc sigur și uscat și opriți dozatorul de apă electrică dacă nu va fi folosit în timp.

PRODUS RECICLABIL - MEDIUL INCONJURATOR



Ambalare

Materialele utilizate în ambalajul acestui produs sunt integrate într-un sistem de colectare, sortare și reciclare a deșeurilor. Dacă doriți să aruncați aceste materiale, ar trebui să utilizați cutii de gunoi sau alte mijloace municipale de colectare a deșeurilor care sunt adecvate pentru fiecare tip de material.

Produs electric și electronic



Acest simbol înseamnă că, dacă doriți să eliminați acest produs la sfârșitul duratei sale de viață, trebuie să-l duceți la o companie de colectare a deșeurilor autorizată pentru colectarea selectivă a echipamentelor electrice și electronice uzate (DEEE). Acest produs nu conține concentrații de materiale considerate nocive pentru mediu.



JOCCA le ofrece un servicio las 24 h en la siguiente dirección: atencionalcliente@jocca.es
Visítenos en www.jocca.es/tienda



JOCCA lhe oferece um serviço 24 horas em: atencaocliente@jocca.pt
Visite nossa loja on-line em: www.jocca.pt/loja



JOCCA provides you with a 24 h service writing to: customerservice@jocca.co.uk
Visit us in www.jocca.co.uk/shop



JOCCA vous propose un service 24h en écrivant à: serviceclientele@jocca.fr
Visitez notre site: www.jocca.fr/boutique

JOCCA

HOME & LIFE

www.jocca.es



JOCCA QUALIMAX INTERNATIONAL S.L C/Tarraca ,12 PLAZA 50197
Zaragoza, España www.jocca.es

