

Specs:

Flashing red indicator: not connected to Wifi
Remote controls: max 8
Detectors: maximum 24
Volume: high / medium / low
Beep time: 1-180 seconds adjustable
Accessory frequency: 433Mhz
Maximum transmitted power <20dBm

Remote control

- 4 modes to meet your different needs.
- Activate and deactivate the Remote Alarm Kit.
- With Home Mode you can leave the Alarm Kit activated by deactivating the sound without easily.
- It also includes a "SOS" help function to activate the lights and sound to the fullest in an emergency with a single button.

Central Unit - Sirene

Move the bracket to (🔒), take out the bracket and fix it with screw, install the Siren central Unit body to the bracket and rotate it to (🔓) direction.

Window - Door sensor

- The distance between both pieces must be less than 10 mm.
- Once installed, if the detector indicator light illuminates when the door is opened, the placement is correct.
- If the indicator light flashes when the door is opened, it means that the battery is low. Change it as soon as possible.
- The transmission distance of the detector is up to 80 m in open areas. Check it before installing, since obstacles can modify this distance.

Motion sensor

- Avoid pointing the detector towards objects with highly reflective surfaces, such as mirrors, or direct sunlight.
- Avoid mounting the detector near heat sources, such as heating vents, air conditioning units, etc.
- Avoid pointing the detector towards objects that may move, such as curtains, tall plants etc.

Especificações:

Luz vermelha intermitente: não conectado ao WiFi
Controles remotos: máximo 8
Detectores: máximo 24
Volume: alto / médio / baixo
Tempo de sinal sonoro: 1-180 segundos ajustável
Frequência acessória: 433Mhz
Potência máxima transmitida <20dBm

Controle remoto

- 4 modos para atender às suas diferentes necessidades.
- Ative e desative o Kit de alarme remotamente.
- Com o Modo Casa, você pode deixar o Kit de Alarme ativado desativando o som sem desconforto.
- Também inclui uma função de ajuda "SOS" para ativar ao máximo as luzes e o som em uma emergência com um único botão.

Unidade Central - Sirene

Mova o suporte para (🔒), retire o suporte e fixe-o com parafuso, instale o corpo da Unidade central Sirene no suporte e gire-o na direção (🔓).

Sensor de Porta - Janela

- A distância entre as duas peças deve ser menor que 10 mm.
- Uma vez instalado, se a luz indicadora do detector acender quando a porta for aberta, o posicionamento está correto.
- Se a luz indicadora piscar quando a porta for aberta, significa que a bateria está fraca. Troque o mais rápido possível.
- A distância de transmissão do detector é de até 80 m em áreas abertas. Verifique antes de instalar, pois os obstáculos podem modificar essa distância.

Sensor de movimento

- Evite apontar o detector na direção de objetos com superfícies de elevado reflexo como por exemplo, espelhos, ou luz solar direta.
- Evite montar o detector perto de fontes e calor, como por exemplo, condutas de aquecimento, unidades de ar condicionado, iluminação, etc.
- Evite apontar o detector na direção de objetos que possam mover-se ao vento como por exemplo, cortinas, plantas altas, etc.



WIFI ALARM KIT

Ref.: 401280G | 401285G | 401286G



ES Estos son los pasos de instalación. Si tienes alguna duda o problema no dudes en contactar a customer@garza.es y estaremos encantados de ayudarte. También podrás encontrar recursos en nuestro canal de Youtube (youtube.com/c/GarzaSpain).

Primero, descarga la app Garza Smart y crea tu cuenta. Esto lo podrás hacer desde la app Store o Play Store haciendo una búsqueda de "Garza Smart".

Una vez instalada, activa el Bluetooth de tu móvil para un emparejamiento más sencillo. En caso de no activarlo, sigue estos pasos:

(1) Desde el menú "Mi Casa" en la parte inferior puedes empezar a añadir dispositivos. Para ello deberás seleccionar el botón (+) en la esquina superior derecha.

(2) Ahora verás un menú con todos los dispositivos Garza. Selecciona "Alarma".

(3) Conéctate a la Wifi 2.4GHz* de tu casa (Si tienes dudas, consulta nuestros vídeos en Youtube o contacta con tu operador de telefonía).

(4) En la parte superior derecha elige "Modo EZ". Conecta la Unidad Central a la corriente y ponla en posición ON. Asegurate de que la luz roja está parpadeando. (Si no es así reinicia el dispositivo pulsando el botón de Reset durante 5 segundos.)

Marca "Confirmar" y pulsa "Siguiente".

¡Ya tienes sincronizada tu alarma Garza! Pulsa en "Terminar".

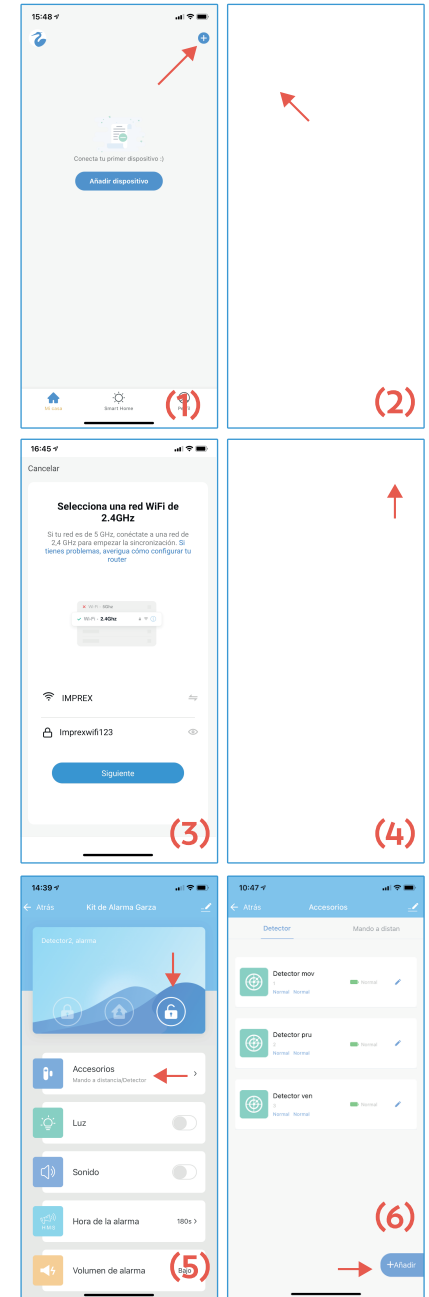
Por último, tienes que agregar los accesorios. Entra en el Kit de Alarma, comprueba que está desactivada (🔒) y a continuación, pulsa "Accesorios" (5). Cuando la luz roja de los accesorios esté encendida, pulsa "Añadir" (6). Para activar esta luz, sigue los siguientes pasos según el tipo de sensor:

Sensor de puertas y ventanas: Separa las dos piezas más de dos 2 cm, la luz roja se encenderá y enviará la señal.

Detector de movimiento: Enciende el interruptor y realiza algún movimiento frente al sensor para que la luz roja se encienda y envíe la señal.



Consulta este link para descubrir como sincronizarlo con tu asistente de voz: garza.es/asistentes-de-voz





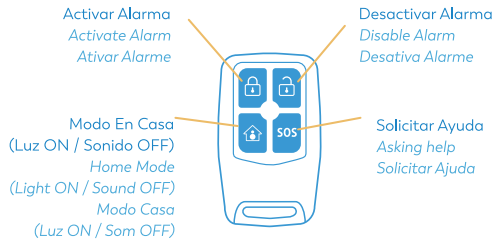
Especificaciones:

Luz roja parpadeando: no está conectado a la WiFi
Mandos a distancia: máximo 8
Detectores: máximo 24

Alcance del sensor de movimiento: hasta 5 m.
Tiempo de pitido: 1-180 segundos ajustable
Frecuencia de accesorios: 433Mhz
Potencia máxima transmitida <20dBm

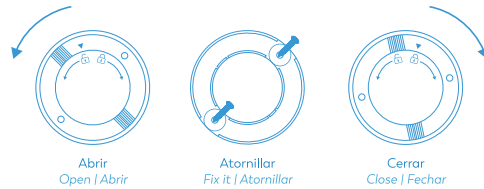
Control remoto

- 4 modos para satisfacer tus diferentes necesidades.
- Activa y desactiva El Kit de Alarma a distancia.
- Con el "Modo En Casa" puedes dejar activado el Kit de Alarma desactivando el sonido sin molestias.
- Función de ayuda "SOS" para activar la sirena al máximo en caso de emergencia.



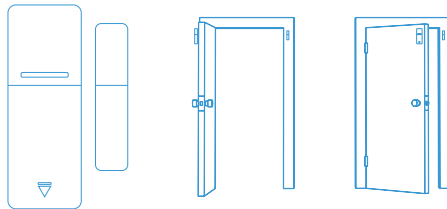
Unidad Central / Sirena

Mueve el soporte a (🔒), saca el soporte y fíjalo con dos tornillos, instale el cuerpo de la Unidad central Sirena en el soporte y gíralo en la dirección (🔒).



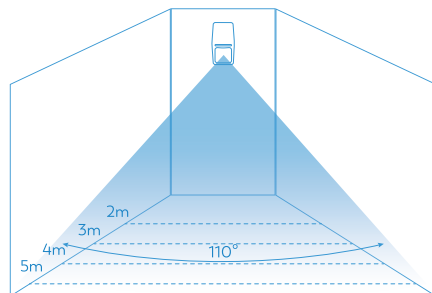
Sensor de Puerta / Ventana

- La distancia entre ambas piezas debe ser menor de 10 mm.
- Una vez instalado, si la luz se ilumina al abrir la puerta, la colocación es correcta.
- Si la luz parpadea al abrir la puerta, quiere decir que la batería está baja. Cámbiela lo antes posible.
- La distancia de transmisión del detector es hasta 80 m en áreas abiertas (Los obstáculos pueden modificar dicha distancia)



Sensor de movimiento

- Evita apuntar con el detector hacia objetos con superficies altamente reflectantes como espejos o cristales, o la luz del sol directa.
- Evita instalar el detector cerca de fuentes de calor, tales como sistemas de calefacción, unidades de aire acondicionado, luces, etc.
- Evita apuntar con el detector hacia objetos que pudiesen moverse cuando haya corriente, tales como cortinas, plantas altas, etc.



WIFI ALARM KIT

Ref.: 401280G | 401285G | 401286G

EN

If you have any questions or problems, do not hesitate to contact customer@garza.es and we will be happy to help you. You can also find resources on our YouTube channel (youtube.com/c/GarzaSpain).

First, download the Garza Smart app and create your account. You can do this from the app Store or Play Store by searching for "Garza Smart".

Once installed, activate your mobile's Bluetooth for easier pairing. If you don't activate it, follow these steps:

- (1) From the "My Home" menu at the bottom you can start adding devices. To do this you must select the (+) button in the upper right corner.
- (2) Now you will see a menu with all Garza devices. Select "Alarm."
- (3) Connect to your home's 2.4GHz Wi-Fi * (If you have any doubts, check our videos on YouTube or contact your telephone operator).

- (4) At the top right choose "EZ Mode". Connect the Central Unit to the power and put it in the ON position. Make sure the red light is flashing. (If not, restart the device by pressing the Reset button for 5 seconds.)

Check "Confirm" and click "Next".

You already have your Garza alarm synchronized! Click on "Finish".

Lastly, you have to add the accessories. Enter the Alarm Kit, deactivate it and then press "Accessories"
(5). When the accessories red light is on, press "Add"
(6). To activate this light, follow the steps below depending on the type of sensor:

Door and window sensor: Separate the two pieces more than two 2 cm, the red light will turn on and send the signal.

Motion detector: Turn on the switch on the back, the red light will turn on and send the signal.



Check this link to find out how to synchronize it with your voice assistant: garza.es/voice-assistant



PT

Se você tiver alguma dúvida ou problema, não hesite em contactar customer@garza.es e teremos o maior prazer em ajudá-lo. Você também pode encontrar recursos em nosso canal no YouTube (youtube.com/c/GarzaSpain).

Primeiro, baixe o aplicativo Garza Smart e crie sua conta. Você pode fazer isso na App Store ou Play Store, procurando por "Garza Smart".

Depois de instalado, ative o Bluetooth do seu celular para facilitar o emparelhamento. Se você não ativá-lo, siga estas etapas:

- (1) No menu "Minha casa" na parte inferior, você pode começar a adicionar dispositivos. Para fazer isso, você deve selecionar o botão (+) no canto superior direito.
- (2) Agora você verá um menu com todos os dispositivos Garza. Selecione "Alarme".
- (3) Conecte-se à rede Wi-Fi 2.4GHz * da sua casa (em caso de dúvidas, confira nossos vídeos no YouTube ou entre em contato com sua operadora de telefonia).

- (4) No canto superior direito, escolha "Modo EZ". Conecte a Unidade Central à energia e coloque-a na posição LIGADA. Certifique-se de que a luz vermelha esteja piscando. (Caso contrário, reinicie o dispositivo pressionando o botão Reset por 5 segundos.)

Marque "Confirmar" e clique em "Avançar".

Você já tem seu alarme Garza sincronizado! Clique em "Terminar".

Por último, você deve adicionar os acessórios. Entre no Kit de Alarme, desative-o e pressione "Acessórios"
(5). Quando a luz vermelha de acessórios acender, pressione "Adicionar"
(6). Para ativar esta luz, siga as etapas abaixo dependendo do tipo de sensor:

Sensor de porta e janela: Separe as duas peças mais de 2 cm, a luz vermelha acenderá e enviará o sinal.

Detector de movimento: Ligue o interruptor, a luz vermelha acenderá e enviará o sinal.

WIFI ALARM KIT

Ref.: 401280G | 401285G | 401286G



Información de seguridad:

Las baterías pueden explotar o tener fugas y causar quemaduras y lesiones si se recargan, son arrojadas al fuego, son utilizadas con baterías de otro tipo, si son desmontadas o si están mal insertadas. Reemplazar siempre todas las baterías al mismo tiempo. No transportar ni llevar las baterías sueltas en los bolsillos o bolsos. No extraer la etiqueta de la batería. Mantener las baterías fuera del alcance de los niños. En caso de ingestión acuda inmediatamente al médico. Las pilas deben retirarse del dispositivo antes de desguazar y las pilas deben desecharse de manera segura.

Safety information:

Batteries may explode or leak, and cause burn injury if recharged, disposed of in fire, mixed with a different battery type, inserted backwards or disassembled. Replace all used batteries at the same time. Do not carry batteries loose in your pocket or purse. Do not remove the battery label. Keep batteries away from children. If swallowed, consult a physician at once. The battery must be removed from the device before it is scrapped and the battery is to be disposed of safely.

Informação de segurança:

As baterias podem explodir ou vazar e causar queimaduras ou ferir se forem recarregadas, lançar ao lume, usadas com outros tipos de baterias, desmontadas ou ser inseridas incorretamente. Substitua sempre todas as pilhas ao mesmo tempo. Não transportar ou levar baterias soltas em bolsos ou bolsas. Não remova a etiqueta da bateria. Mantenha as baterias fora do alcance das crianças. Em caso de ingestão consulte um médico imediatamente. As baterias devem ser removidas do dispositivo antes do descarte e as baterias devem ser descartadas com segurança.



Los productos eléctricos no deben tirarse junto con los desechos domésticos, deben llevarse a un punto ecológico comunitario de recogida de este tipo de materiales, de acuerdo con la legislación local. Póngase en contacto con las autoridades locales o con su vendedor, para que le aconsejen sobre el reciclaje. El material de embalaje es reciclable. Deshágase del embalaje de manera ecológica y de forma que el servicio de recogida pueda acceder fácilmente al material reciclable.



Electrical products must not be thrown out with domestic waste. They must be taken to a communal collecting point for environmentally friendly disposal in accordance with local regulations. Contact your local authorities or stockist for advice on recycling. The packaging material is recyclable. Dispose of the packaging in an environmentally friendly manner and make it available for the recyclable material collection-service



Os produtos elétricos não devem ser eliminados com os resíduos domésticos. Devem ser levados para um ponto de recolha comunitário para eliminação ecológica, de acordo com as regulamentações locais. Contacte as suas autoridades locais ou revendedor para aconselhamento sobre a reciclagem. O material da embalagem é reciclável. Elimine a embalagem de forma amiga do ambiente e disponibilize-a para o serviço de recolha de material reciclável.